
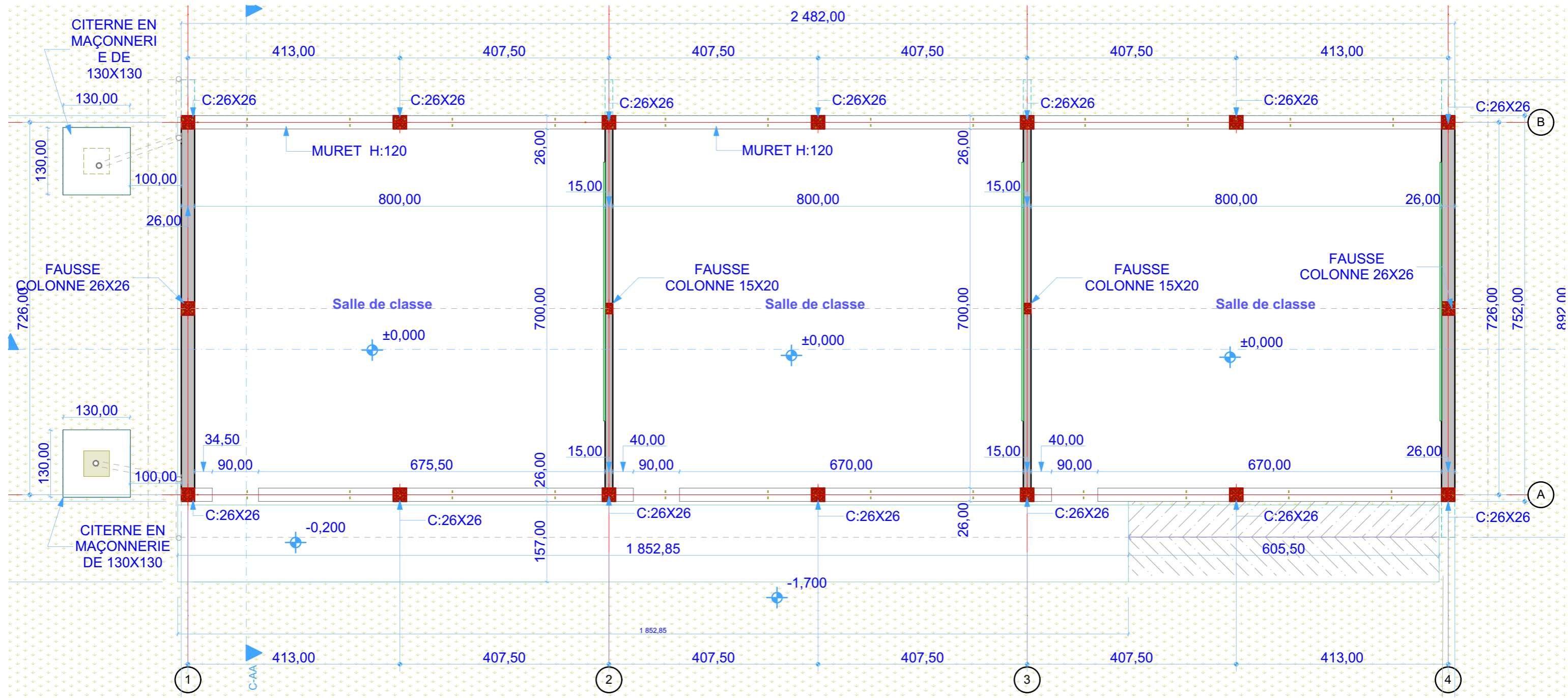

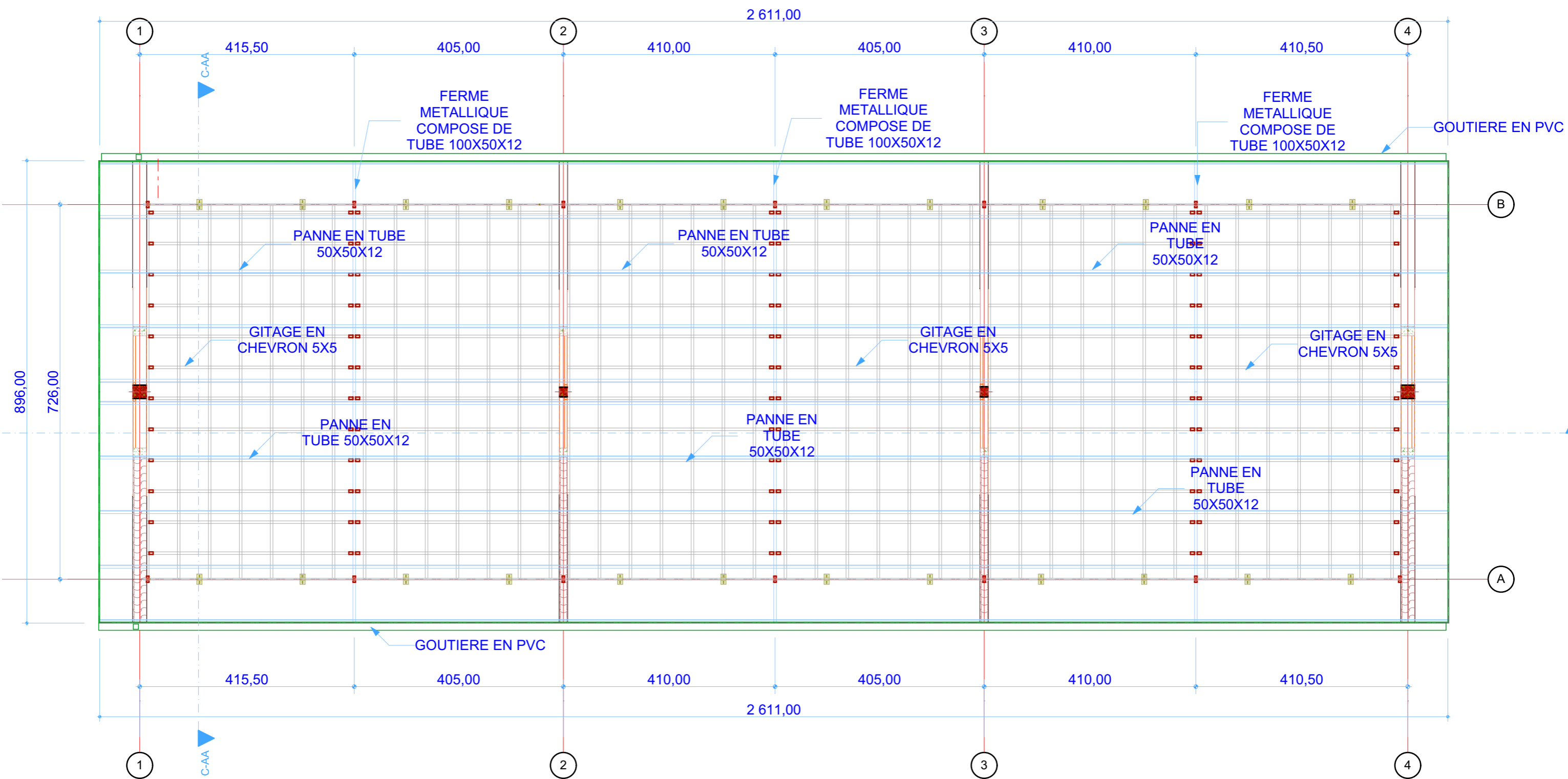


0,482 m<sup>2</sup>

<b>REPUBLIQUE DEMOCRATIQUE DU CONGO</b>			
<b>UNICEF</b> UNITED NATIONS CHILDREN'S FUND Kinshasa/RDC	 E-mail: <a href="mailto:archimayasi@yahoo.fr">archimayasi@yahoo.fr</a> Tel: 0851051558-0817518829	<b>SALLE DE CLASSE EVOLUTIVE</b>	VUE ET APPROUVE PAR : Architecte MAYASI KISENGWA
<b>-CONSTRUCTION D'UN BATIMENT DE TROIS SALLES DES CLASSES EVOLUTIVE -CONSTRUCTION D'UN BLOC DE LATRINE A FOSSE SECHE DE TROIS BOXES</b>		<b>-1. VUE EN PLAN FONDATION</b>	ELABORE PAR : Architecte WANZIRE MUHESI
		Echelle : 1:75 sur format A3	Planche N° <b>MAI 2019</b>



<b>REPUBLIQUE DEMOCRATIQUE DU CONGO</b>			
<b>UNICEF</b> UNITED NATIONS CHILDREN'S FUND Kinshasa/RDC	 <small>Etudes - Réhabilitation - Peinture - Jardinage - Génie Civil</small> <b>E-mail: archimayasi@yahoo.fr;</b> Tel: 0851051558-0817518829	<b>SALLE DE CLASSE EVOLUTIVE</b>	VUE ET APPROUVE PAR : Architecte MAYASI KISENGWA
<b>-CONSTRUCTION D'UN BATIMENT DE TROIS SALLES DES CLASSES EVOLUTIVE -CONSTRUCTION D'UN BLOC DE LATRINE A FOSSE SECHE DE TROIS BOXES</b>		<b>0. VUE EN PLAN COTEE</b>	ELABORE PAR : Architecte WANZIRE MUHESI
		Echelle : 1:75 sur format A3	Planche N° <b>MAI 2019</b>



REPUBLIQUE DEMOCRATIQUE DU CONGO

**UNICEF**  
 UNITED NATIONS CHILDREN'S FUND  
 Kinshasa/RDC



E-mail: [archimayasi@yahoo.fr](mailto:archimayasi@yahoo.fr);

Tel: 0851051558-0817518829

SALLE DE CLASSE  
 EVOLUTIVE

1. VUE EN PLAN CHARPENTE

Echelle: 1:75  
 sur format A3

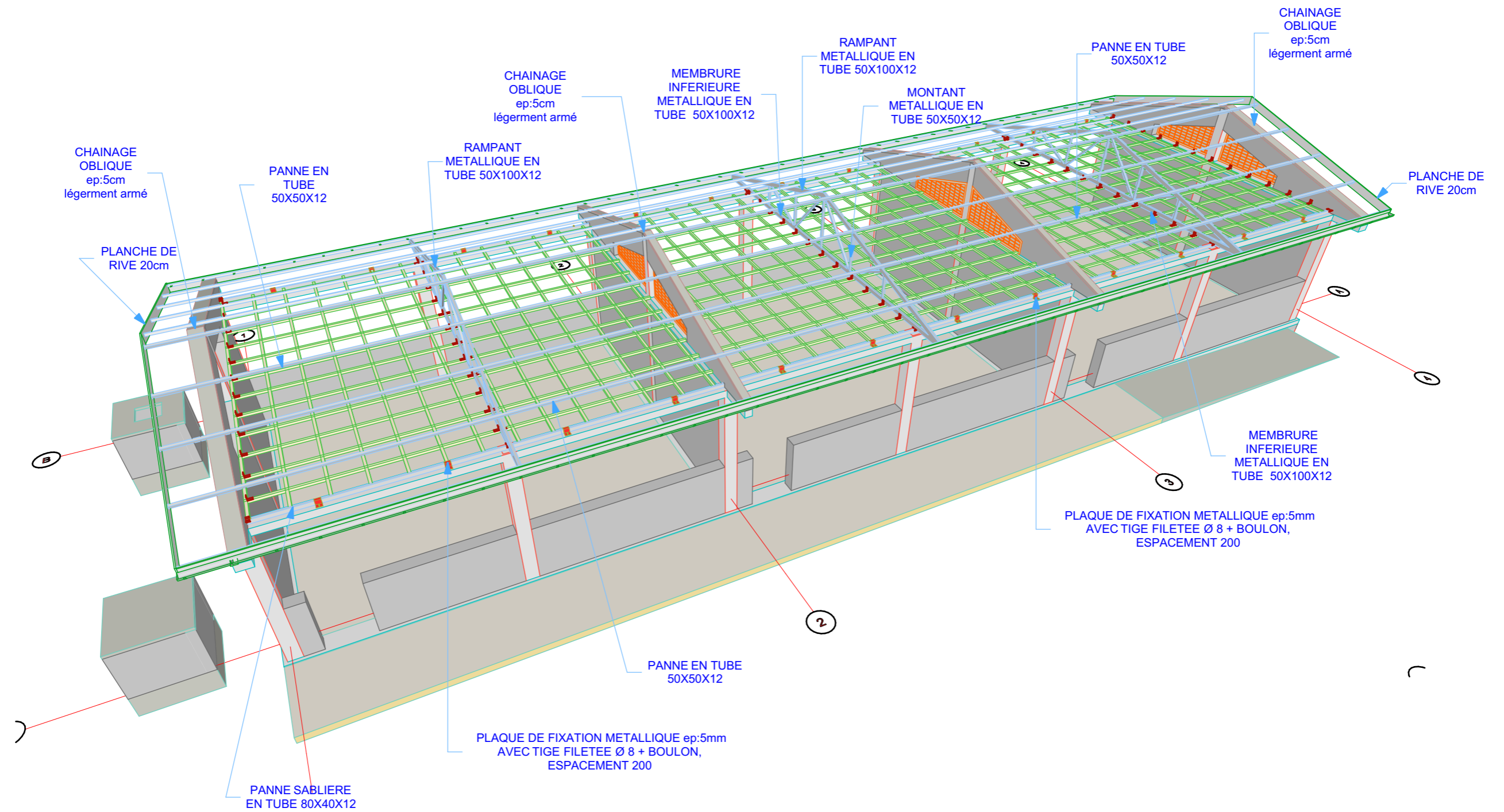
Planche N°


VUE ET APPROUVE PAR :  
 Architecte MAYASI KISENGWA

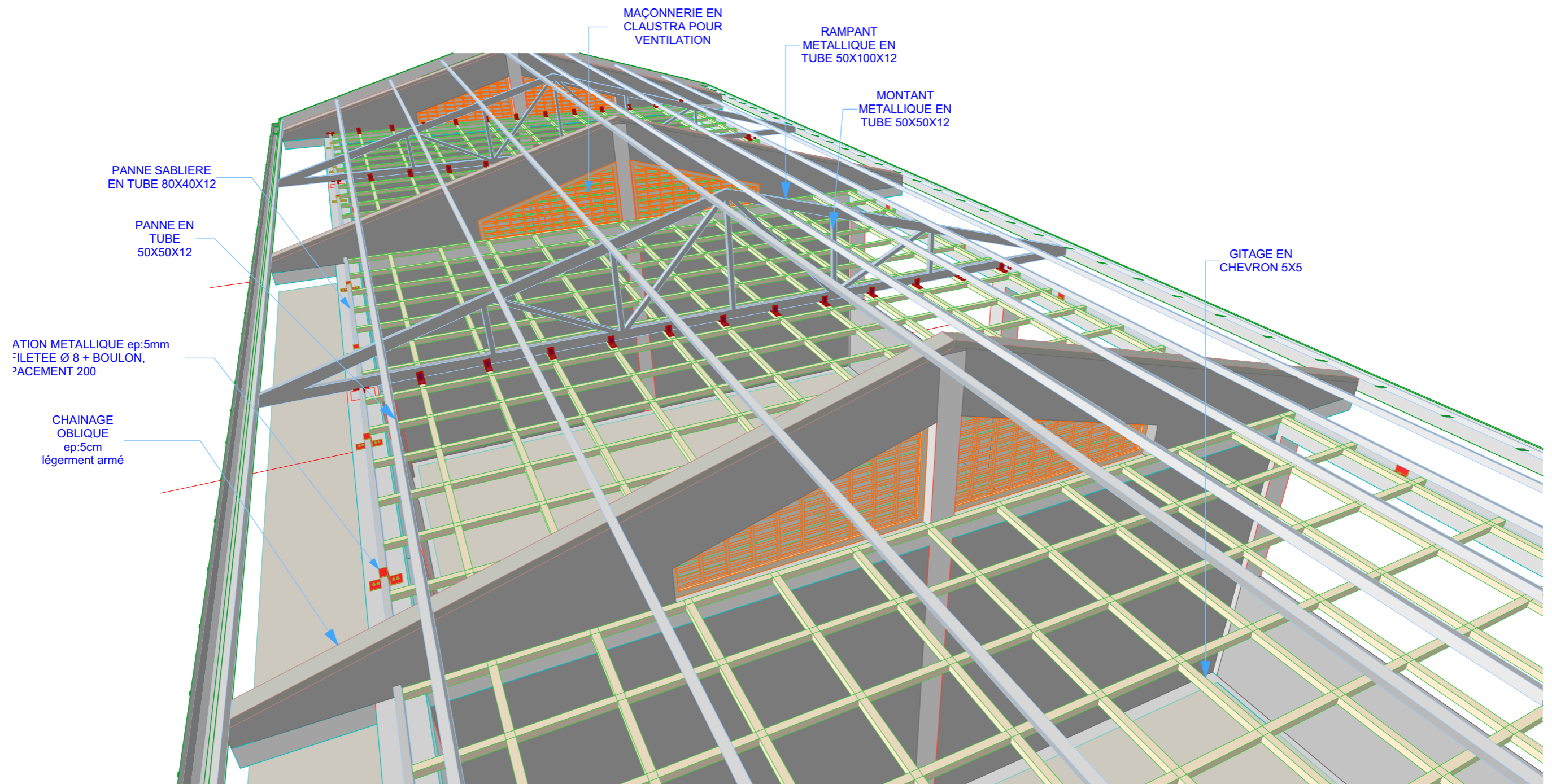
ELABORE PAR :  
 Architecte WANZIRE MUHESI

MAI 2019

-CONSTRUCTION D'UN BATIMENT DE TROIS  
 SALLES DES CLASSES EVOLUTIVE  
 -CONSTRUCTION D'UN BLOC DE LATRINE A  
 FOSSE SECHE DE TROIS BOXES

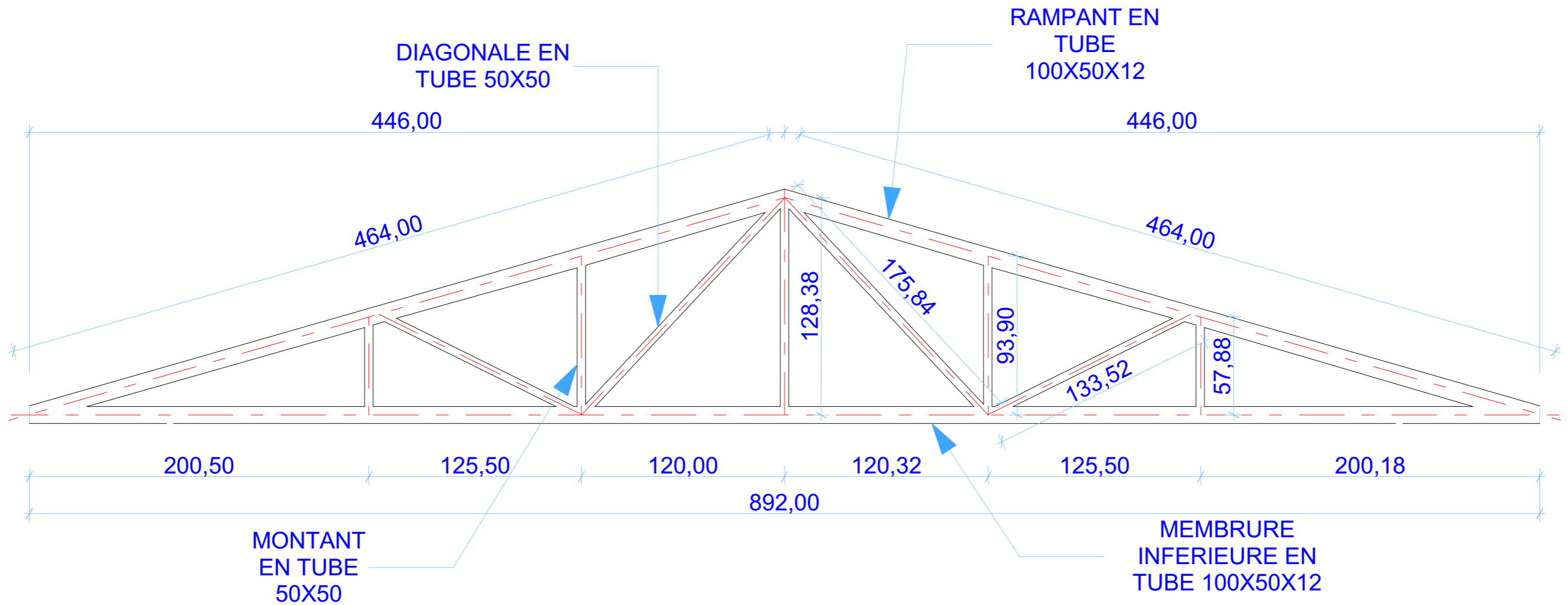


<b>REPUBLIQUE DEMOCRATIQUE DU CONGO</b>			
<b>UNICEF</b> UNITED NATIONS CHILDREN'S FUND Kinshasa/RDC	 E-mail: <a href="mailto:archimayasi@yahoo.fr">archimayasi@yahoo.fr</a> Tel: 0851051558-0817518829	<b>SALLE DE CLASSE EVOLUTIVE</b>	VUE ET APPROUVE PAR : Architecte MAYASI KISENGWA
<b>-CONSTRUCTION D'UN BATIMENT DE TROIS SALLES DES CLASSES EVOLUTIVE -CONSTRUCTION D'UN BLOC DE LATRINE A FOSSE SECHE DE TROIS BOXES</b>		<b>3D-02 PERSPECTIVE CHARPENTE</b>	ELABORE PAR : Architecte WANZIRE MUHESI
		Echelle : 1:150 sur format A3	Planche N° <b>MAI 2019</b>



<b>REPUBLIQUE DEMOCRATIQUE DU CONGO</b>			
<b>UNICEF</b> UNITED NATIONS CHILDREN'S FUND Kinshasa/RDC	 ERDY-PROJECT <small>Etudes - Réhabilitation - Peinture - Jardinage - Génie Civil</small> E-mail: <a href="mailto:archimayasi@yahoo.fr">archimayasi@yahoo.fr</a> Tel: 0851051558-0817518829	<b>SALLE DE CLASSE EVOLUTIVE</b> <b>3D-09 ZOOM CHARPENTE</b>	VUE ET APPROUVE PAR : Architecte MAYASI KISENGWA ELABORE PAR : Architecte WANZIRE MUHESI
<b>-CONSTRUCTION D'UN BATIMENT DE TROIS SALLES DES CLASSES EVOLUTIVE -CONSTRUCTION D'UN BLOC DE LATRINE A FOSSE SECHE DE TROIS BOXES</b>		Echelle : 1:150 sur format A3	Planche N° <b>MAI 2019</b>

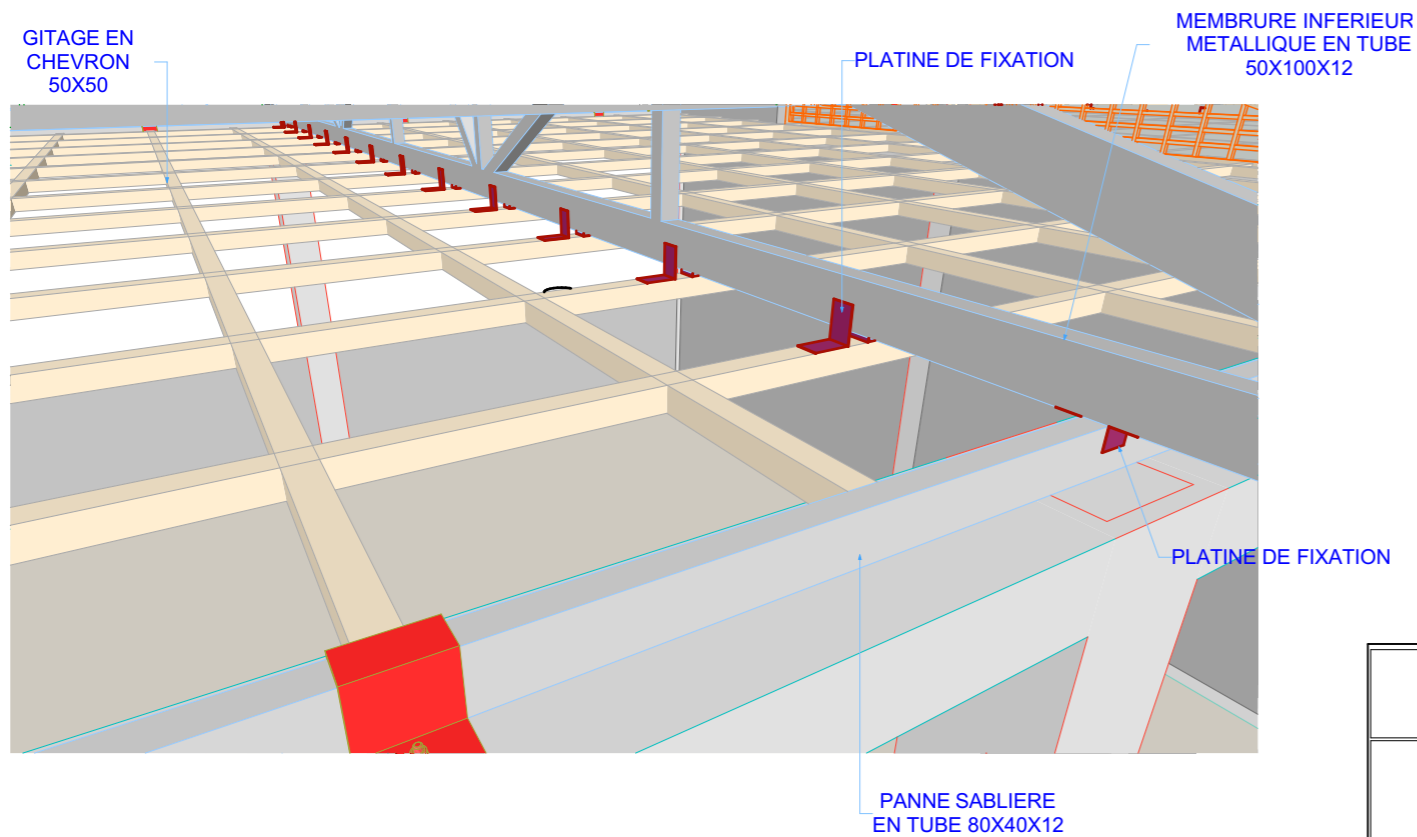




C-AA

DETAIL FERME METALIQUE

1:25

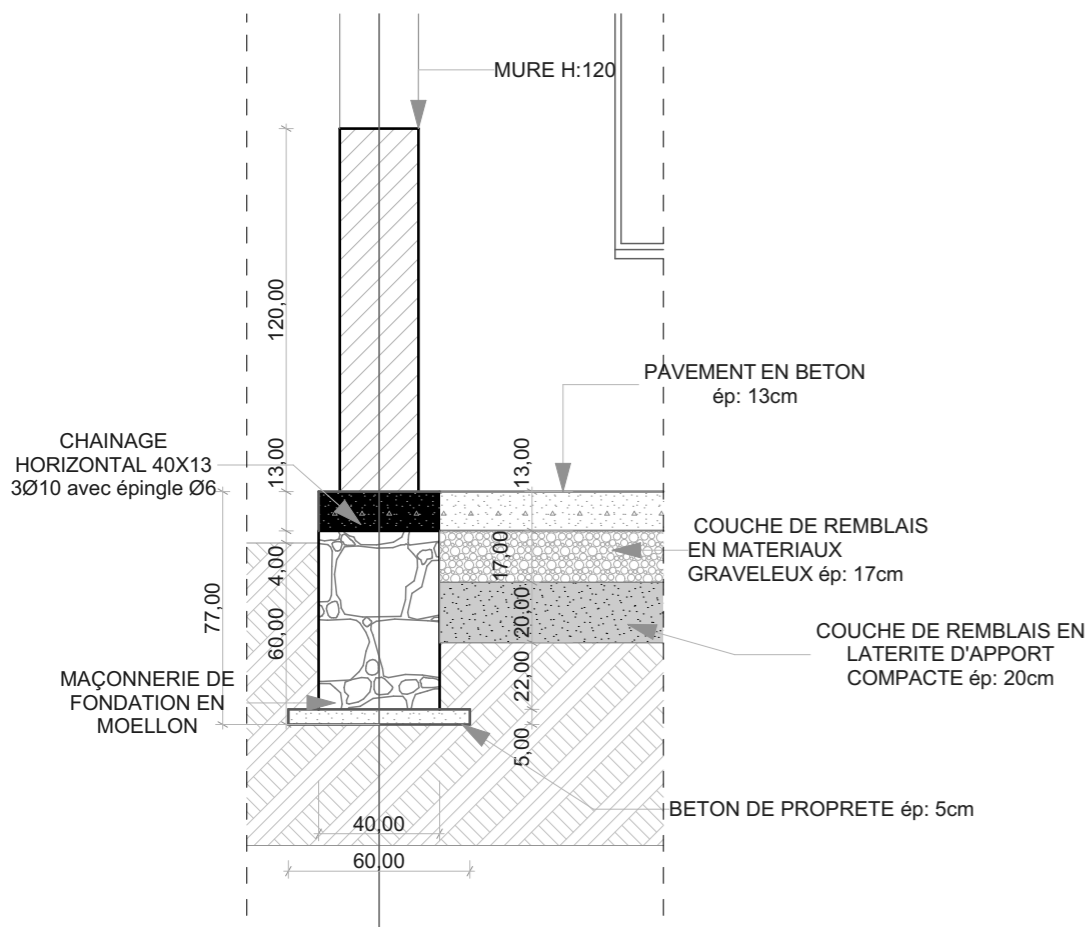


3D-07

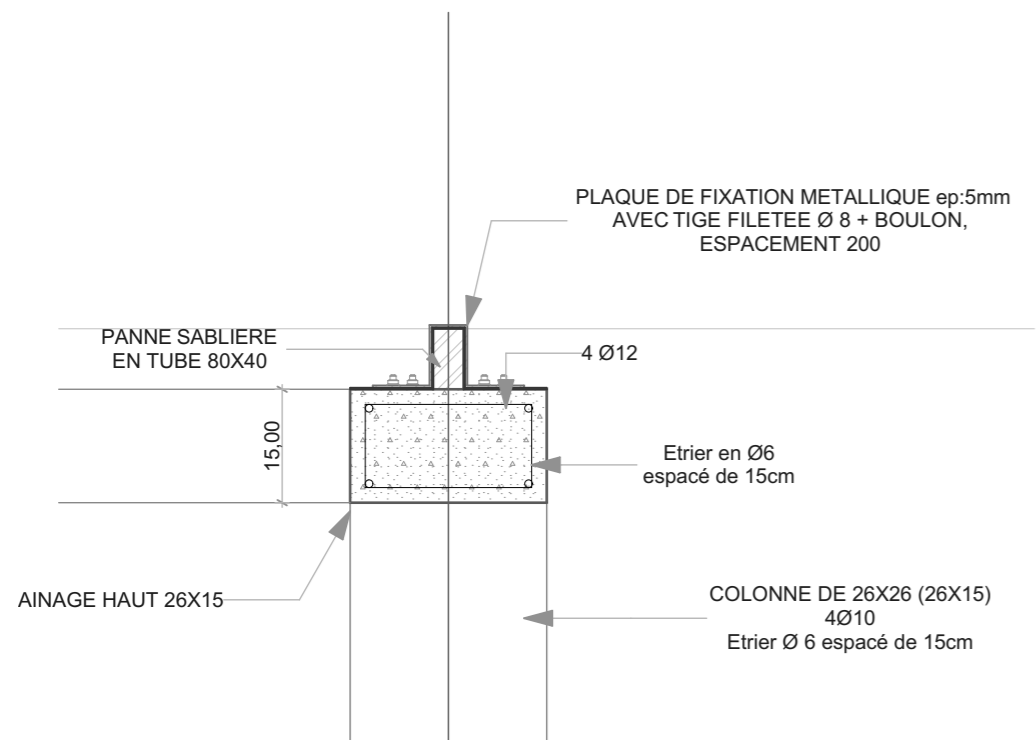
DETAIL DE FIXATION

1:300

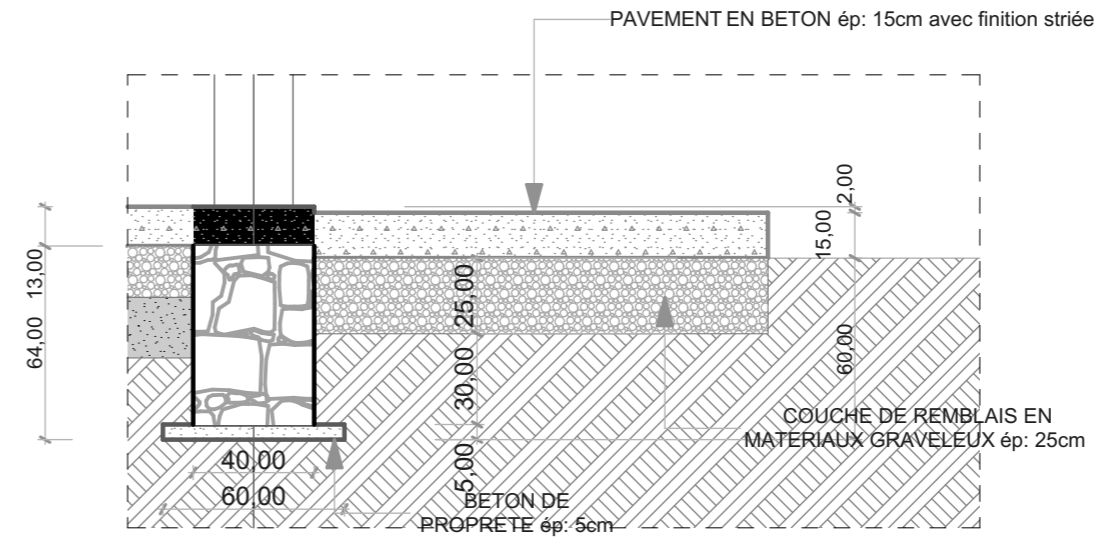
<b>REPUBLIQUE DEMOCRATIQUE DU CONGO</b>			
<b>UNICEF</b> UNITED NATIONS CHILDREN'S FUND Kinshasa/RDC	 ERDY-PROJECT <small>Etudes - Réhabilitation - Peinture - Jardinage - Génie Civil</small> E-mail: <a href="mailto:archimayasi@yahoo.fr">archimayasi@yahoo.fr</a> Tel: 0851051558-0817518829	<b>SALLE DE CLASSE EVOLUTIVE</b> <b>3D-0 DETAIL CHARPENTE</b>	VUE ET APPROUVE PAR : Architecte MAYASI KISENGWA ELABORE PAR : Architecte WANZIRE MUHESI
-CONSTRUCTION D'UN BATIMENT DE TROIS SALLES DES CLASSES EVOLUTIVE -CONSTRUCTION D'UN BLOC DE LATRINE A FOSSE SECHE DE TROIS BOXES		Echelle : 1:300, 1:25 sur format A3	Planche N° <b>MAI 2019</b>



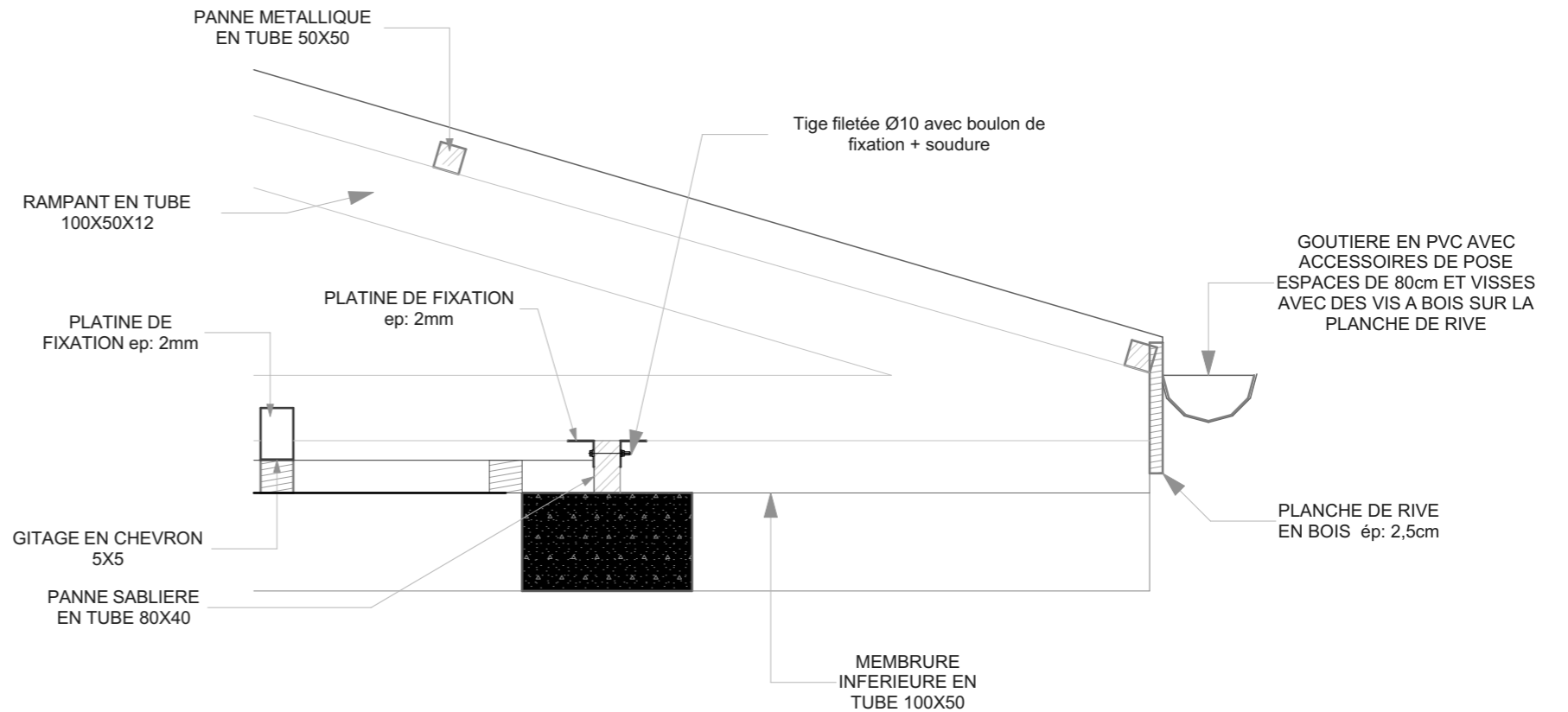
D-01 Detail 1:25




D-03 Detail 1:10



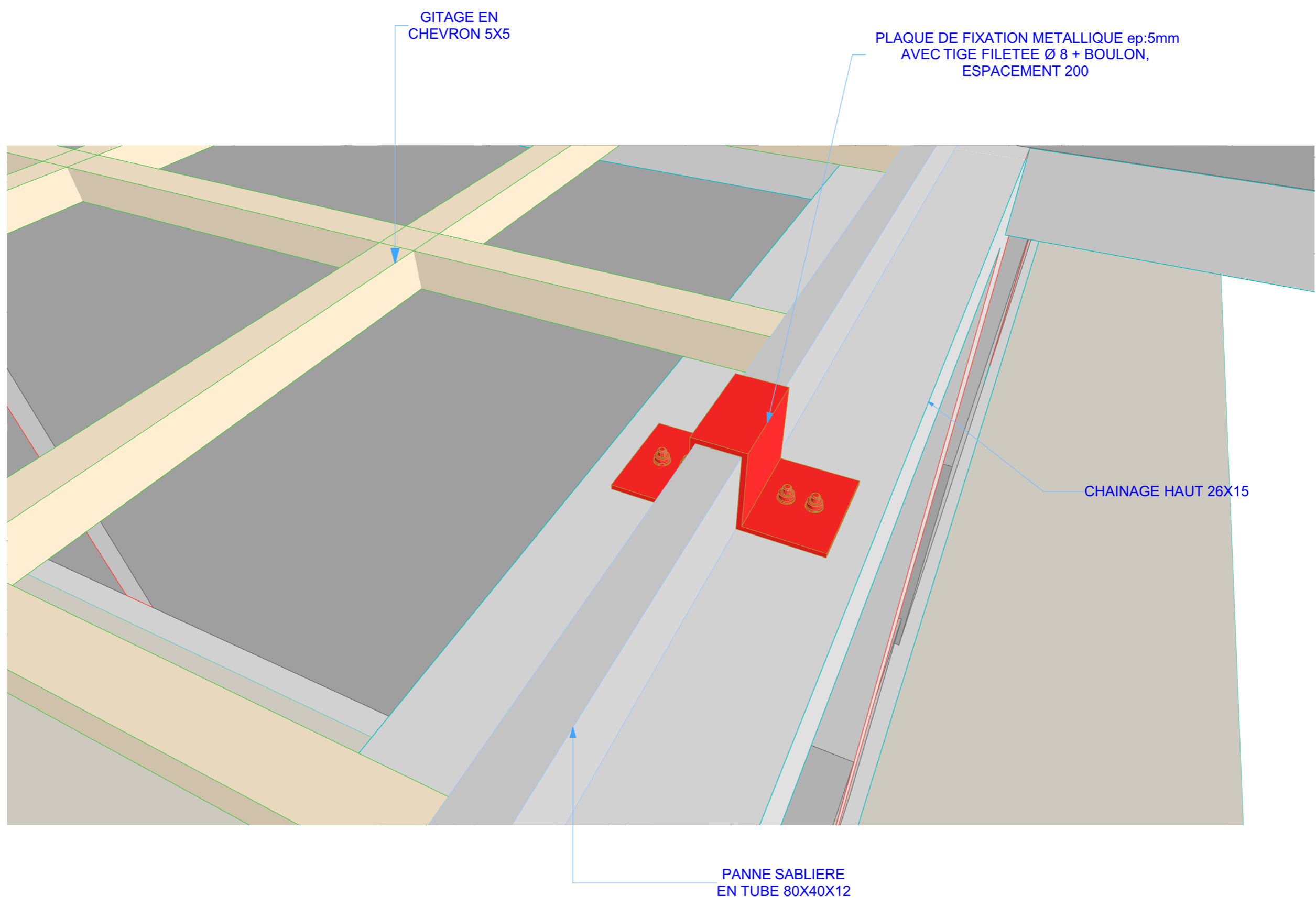
D-04 Detail 1:25




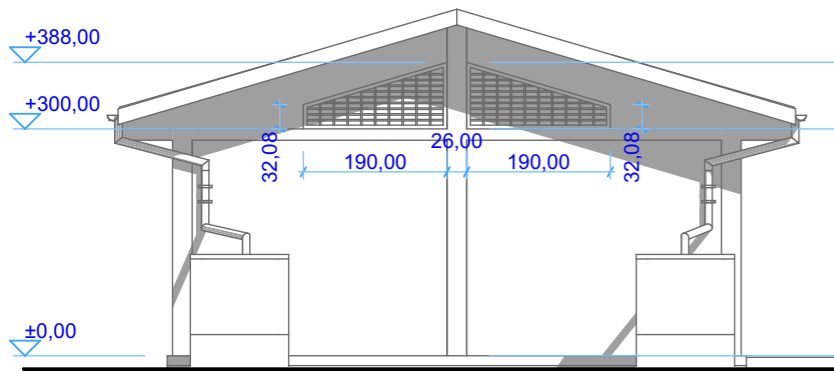
D-02 DETAIL FIXATION MEMBRURE INFERIEUR SUR PANNE SABLIERE 1:10

<b>REPUBLIQUE DEMOCRATIQUE DU CONGO</b>			
<b>UNICEF</b> UNITED NATIONS CHILDREN'S FUND Kinshasa/RDC	 E-mail: archimayasi@yahoo.fr; Tel: 0851051558-0817518829	<b>SALLE DE CLASSE EVOLUTIVE</b>	VUE ET APPROUVE PAR : Architecte MAYASI KISENGWA
<b>-CONSTRUCTION D'UN BATIMENT DE TROIS SALES DES CLASSES EVOLUTIVE -CONSTRUCTION D'UN BLOC DE LATRINE A FOSSE SECHE DE TROIS BOXES</b>		<b>DETAIL</b>	ELABORE PAR : Architecte WANZIRE MUHESI
		Echelle : 1:25, 1:10 sur format A3	Planche N° <b>MAI 2019</b>

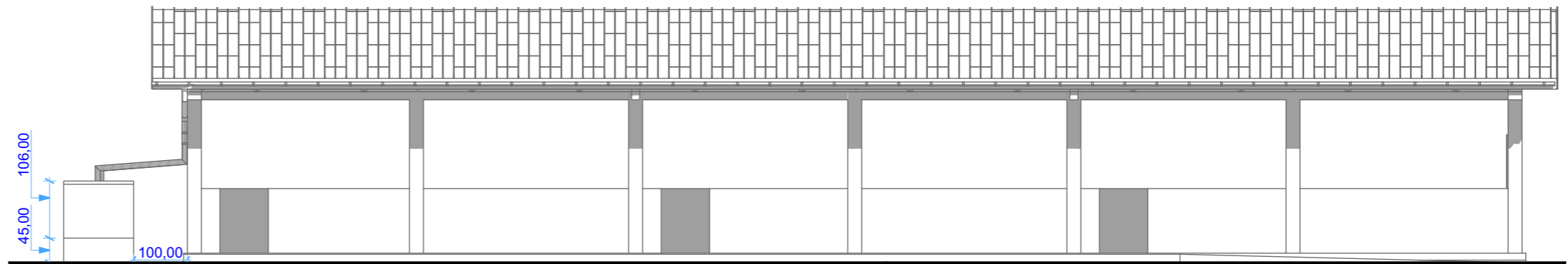




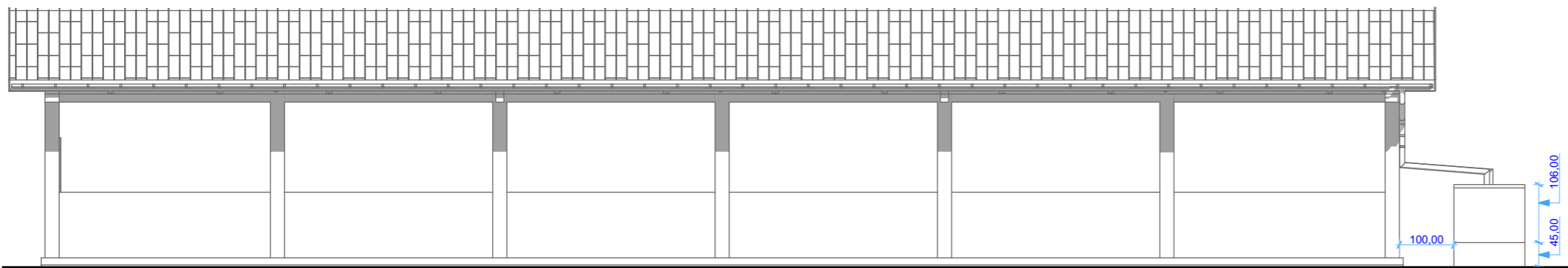
<b>REPUBLIQUE DEMOCRATIQUE DU CONGO</b>			
<b>UNICEF</b> UNITED NATIONS CHILDREN'S FUND Kinshasa/RDC	 <small>Etudes - Réhabilitation - Peinture - Jardinage - Génie Civil</small> <b>E-mail: archimayasi@yahoo.fr;</b> Tel: 0851051558-0817518829	<b>SALLE DE CLASSE EVOLUTIVE</b>	VUE ET APPROUVE PAR : Architecte MAYASI KISENGWA
<b>-CONSTRUCTION D'UN BATIMENT DE TROIS SALLES DES CLASSES EVOLUTIVE</b> <b>-CONSTRUCTION D'UN BLOC DE LATRINE A FOSSE SECHE DE TROIS BOXES</b>		<b>3D-10 DETAIL ENCRAGE PANNE SABLIERE</b>	ELABORE PAR : Architecte WANZIRE MUHESI
		Echelle : 1:150 sur format A3	Planche N° <b>MAI 2019</b>



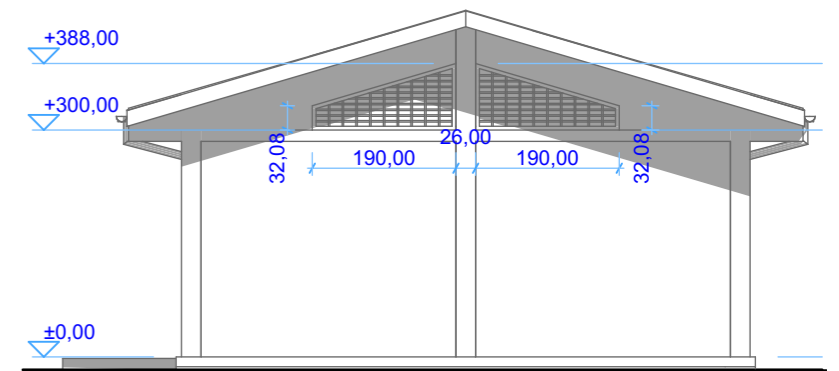
FACADE LATERALE GAUCHE 1:100



FACADE D'ENTREE 1:100



FACADE ARRIERE 1:100




FACADE LATERALE DROIT 1:100


REPUBLIQUE DEMOCRATIQUE DU CONGO

<p><b>UNICEF</b> UNITED NATIONS CHILDREN'S FUND Kinshasa/RDC</p>		<p><b>ERDY-PROJECT</b> Etudes - Réhabilitation - Peinture - Jardinage - Génie Civil E-mail: <a href="mailto:archimayasi@yahoo.fr">archimayasi@yahoo.fr</a> Tel: 0851051558-0817518829</p>		<p>SALLE DE CLASSE EVOLUTIVE</p>		<p>VUE ET APPROUVE PAR : Architecte MAYASI KISENGWA</p>	
<p><b>-CONSTRUCTION D'UN BATIMENT DE TROIS SALLES DES CLASSES EVOLUTIVE</b> <b>-CONSTRUCTION D'UN BLOC DE LATRINE A FOSSE SECHE DE TROIS BOXES</b></p>		<p><b>FACADES</b></p>		<p>ELABORE PAR : Architecte WANZIRE MUHESI</p>		<p>MAI 2019</p>	
<p>Echelle : 1:100 sur format A3</p>		<p>Planche N°</p>					



<b>REPUBLIQUE DEMOCRATIQUE DU CONGO</b>			
<b>UNICEF</b> UNITED NATIONS CHILDREN'S FUND Kinshasa/RDC	 <small>Etudes - Réhabilitation - Peinture - Jardinage - Génie Civil</small> <b>E-mail: <a href="mailto:archimayasi@yahoo.fr">archimayasi@yahoo.fr</a>;</b> Tel: 0851051558-0817518829	<b>SALLE DE CLASSE EVOLUTIVE</b>	VUE ET APPROUVE PAR : Architecte MAYASI KISENGWA
<i>-CONSTRUCTION D'UN BATIMENT DE TROIS SALLES DES CLASSES EVOLUTIVE -CONSTRUCTION D'UN BLOC DE LATRINE A FOSSE SECHE DE TROIS BOXES</i>		<b>3D-03 PERSPECTIVE SALLE DE CLASSE</b>	ELABORE PAR : Architecte WANZIRE MUHESI
		Echelle : 1:150 sur format A3	Planche N° <b>MAI 2019</b>




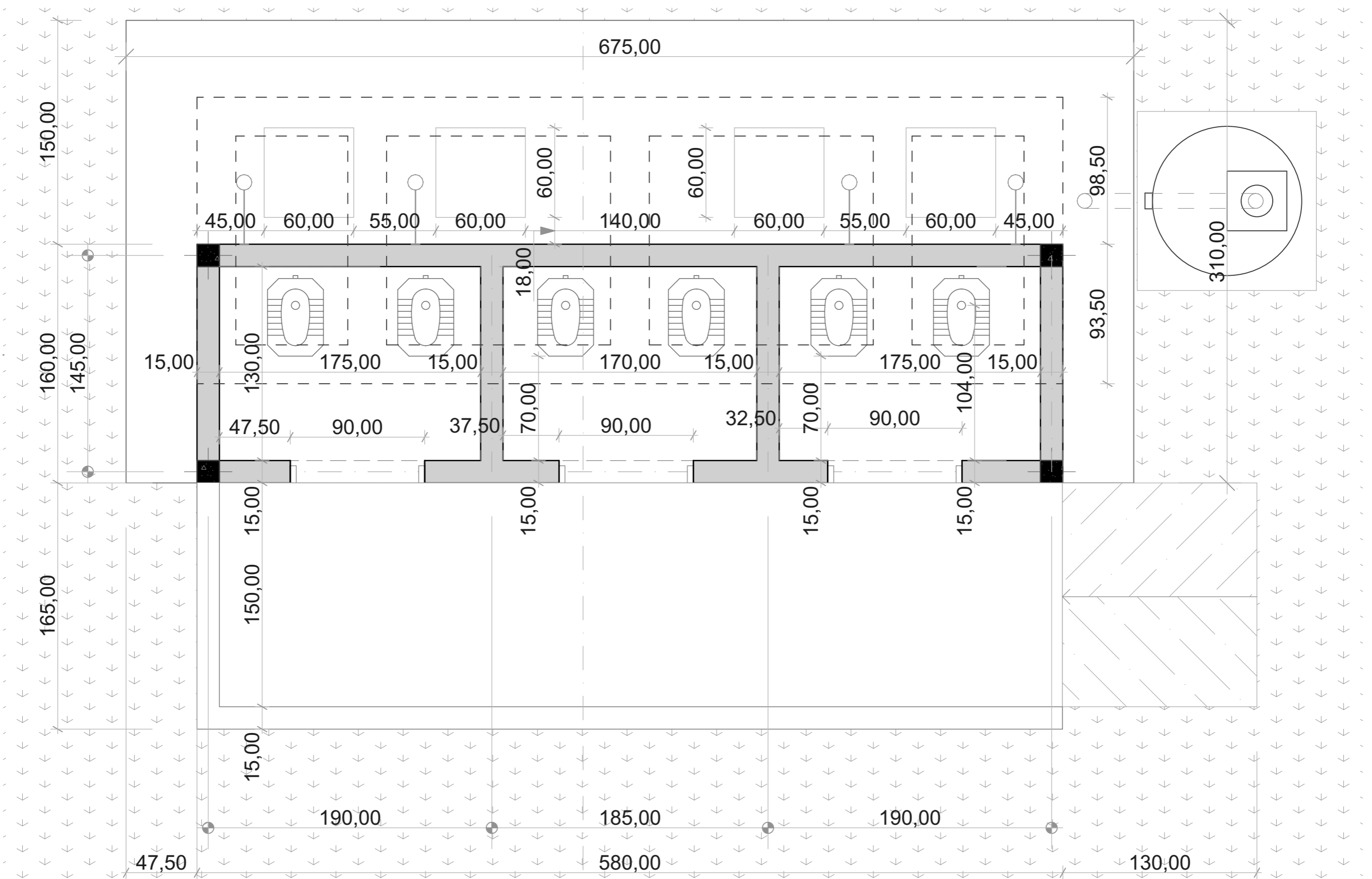
<b>REPUBLIQUE DEMOCRATIQUE DU CONGO</b>			
<b>UNICEF</b> UNITED NATIONS CHILDREN'S FUND Kinshasa/RDC	 <small>Etudes - Réhabilitation - Peinture - Jardinage - Génie Civil</small> <b>E-mail: <a href="mailto:archimayasi@yahoo.fr">archimayasi@yahoo.fr</a>;</b> Tel: 0851051558-0817518829	<b>SALLE DE CLASSE EVOLUTIVE</b>	VUE ET APPROUVE PAR : Architecte MAYASI KISENGWA
<b>-CONSTRUCTION D'UN BATIMENT DE TROIS SALLES DES CLASSES EVOLUTIVE -CONSTRUCTION D'UN BLOC DE LATRINE A FOSSE SECHE DE TROIS BOXES</b>		<b>0. PERSPECTIVE 1</b>	ELABORE PAR : Architecte WANZIRE MUHESI
		Echelle : 1:50 sur format A3	Planche N° <b>MAI 2019</b>




<b>REPUBLIQUE DEMOCRATIQUE DU CONGO</b>			
<b>UNICEF</b> UNITED NATIONS CHILDREN'S FUND Kinshasa/RDC	 <small>Etudes - Réhabilitation - Peinture - Jardinage - Génie Civil</small> <b>E-mail: <a href="mailto:archimayasi@yahoo.fr">archimayasi@yahoo.fr</a>;</b> Tel: 0851051558-0817518829	<b>SALLE DE CLASSE EVOLUTIVE</b>	VUE ET APPROUVE PAR : Architecte MAYASI KISENGWA
<b>-CONSTRUCTION D'UN BATIMENT DE TROIS SALLES DES CLASSES EVOLUTIVE -CONSTRUCTION D'UN BLOC DE LATRINE A FOSSE SECHE DE TROIS BOXES</b>		<b>0. PERSPECTIVE 2</b>	ELABORE PAR : Architecte WANZIRE MUHESI
		Echelle : 1:50 sur format A3	Planche N° <b>MAI 2019</b>



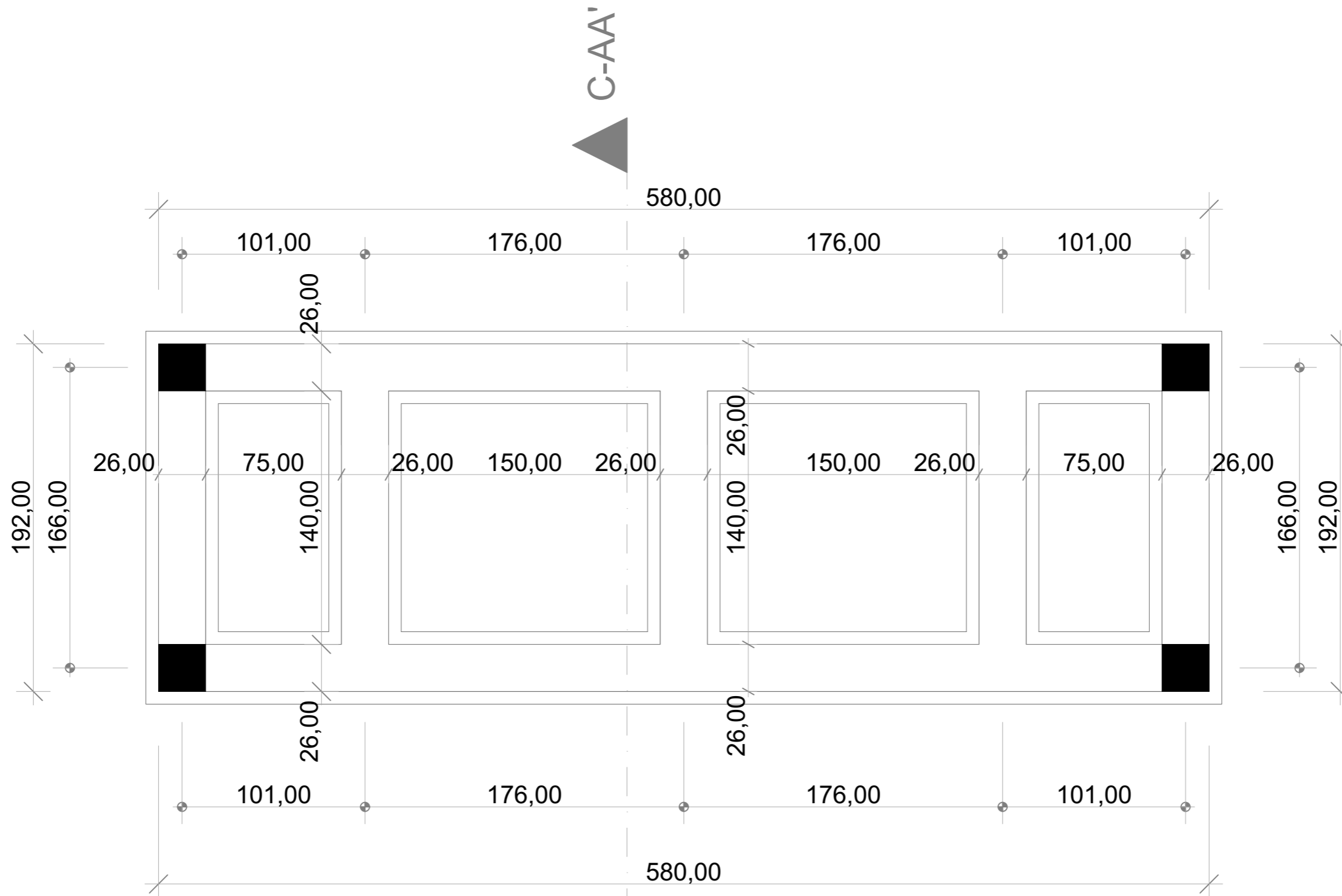
<b>REPUBLIQUE DEMOCRATIQUE DU CONGO</b>			
<b>UNICEF</b> UNITED NATIONS CHILDREN'S FUND Kinshasa/RDC	 <small>Etudes - Réhabilitation - Peinture - Jardinage - Génie Civil</small> <b>E-mail: <a href="mailto:archimayasi@yahoo.fr">archimayasi@yahoo.fr</a>;</b> Tel: 0851051558-0817518829	<b>SALLE DE CLASSE EVOLUTIVE</b>	VUE ET APPROUVE PAR : Architecte MAYASI KISENGWA
<b>-CONSTRUCTION D'UN BATIMENT DE TROIS SALLES DES CLASSES EVOLUTIVE -CONSTRUCTION D'UN BLOC DE LATRINE A FOSSE SECHE DE TROIS BOXES</b>		<b>0. PERSPECTIVE 3</b>	ELABORE PAR : Architecte WANZIRE MUHESI
		Echelle : 1:50 sur format A3	Planche N° <b>MAI 2019</b>




<b>REPUBLIQUE DEMOCRATIQUE DU CONGO</b>			
<b>UNICEF</b> UNITED NATIONS CHILDREN'S FUND Kinshasa/RDC	 ERDY-PROJECT <small>- Etudes - Réhabilitation - Peinture - Jardinage - Génie Civil</small>	<b>BLOC DE LATRINE</b>	VUE ET APPROUVE PAR : Architecte MAYASI KISENGWA
-CONSTRUCTION D'UN BATIMENT DE TROIS SALLES DES CLASSES EVOLUTIVE -CONSTRUCTION D'UN BLOC DE LATRINE A FOSSE SECHE DE TROIS BOXES		<b>0. PLAN SANITAIRE</b>	
		Echelle : 1:25 sur format A3	Planche N°
		<b>MAI 2019</b>	

E-mail: [archimayasi@yahoo.fr](mailto:archimayasi@yahoo.fr);

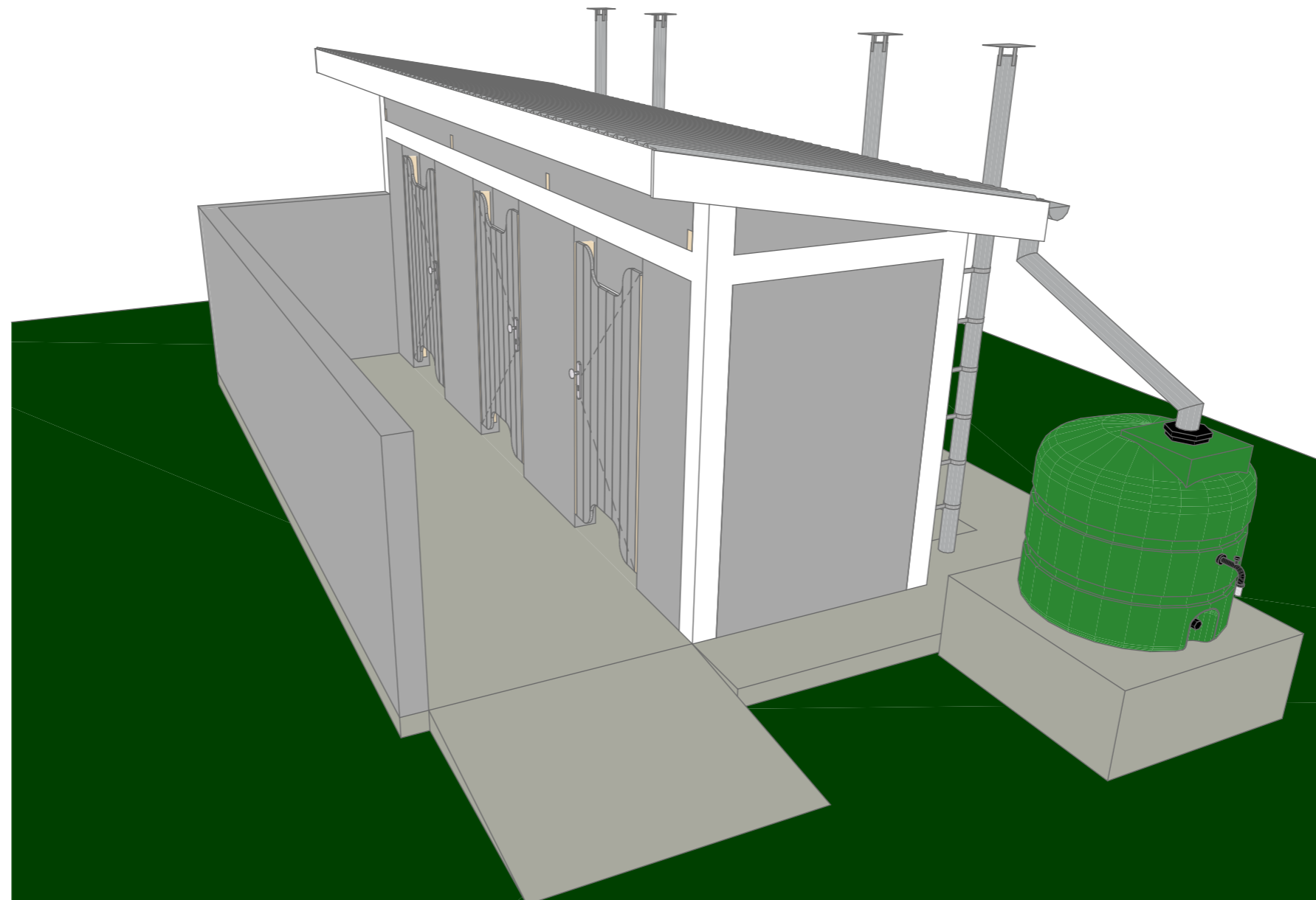
Tel: 0851051558-0817518829




<b>REPUBLIQUE DEMOCRATIQUE DU CONGO</b>			
<b>UNICEF</b> UNITED NATIONS CHILDREN'S FUND Kinshasa/RDC	 ERDY-PROJECT <small>- Etudes - Réhabilitation - Peinture - Jardinage - Génie Civil</small>	<b>BLOC DE LATRINE</b>	VUE ET APPROUVE PAR : Architecte MAYASI KISENGWA
<i>-CONSTRUCTION D'UN BATIMENT DE TROIS SALLES DES CLASSES EVOLUTIVE</i> <i>-CONSTRUCTION D'UN BLOC DE LATRINE A FOSSE SECHE DE TROIS BOXES</i>	E-mail: <a href="mailto:archimayasi@yahoo.fr">archimayasi@yahoo.fr</a> ;  Tel: 0851051558-0817518829	<b>PLAN FOSSE SECHE</b>	ELABORE PAR : Architecte WANZIRE MUHESI
		Echelle : 1:25 sur format A3	Planche N°  MAI 2019

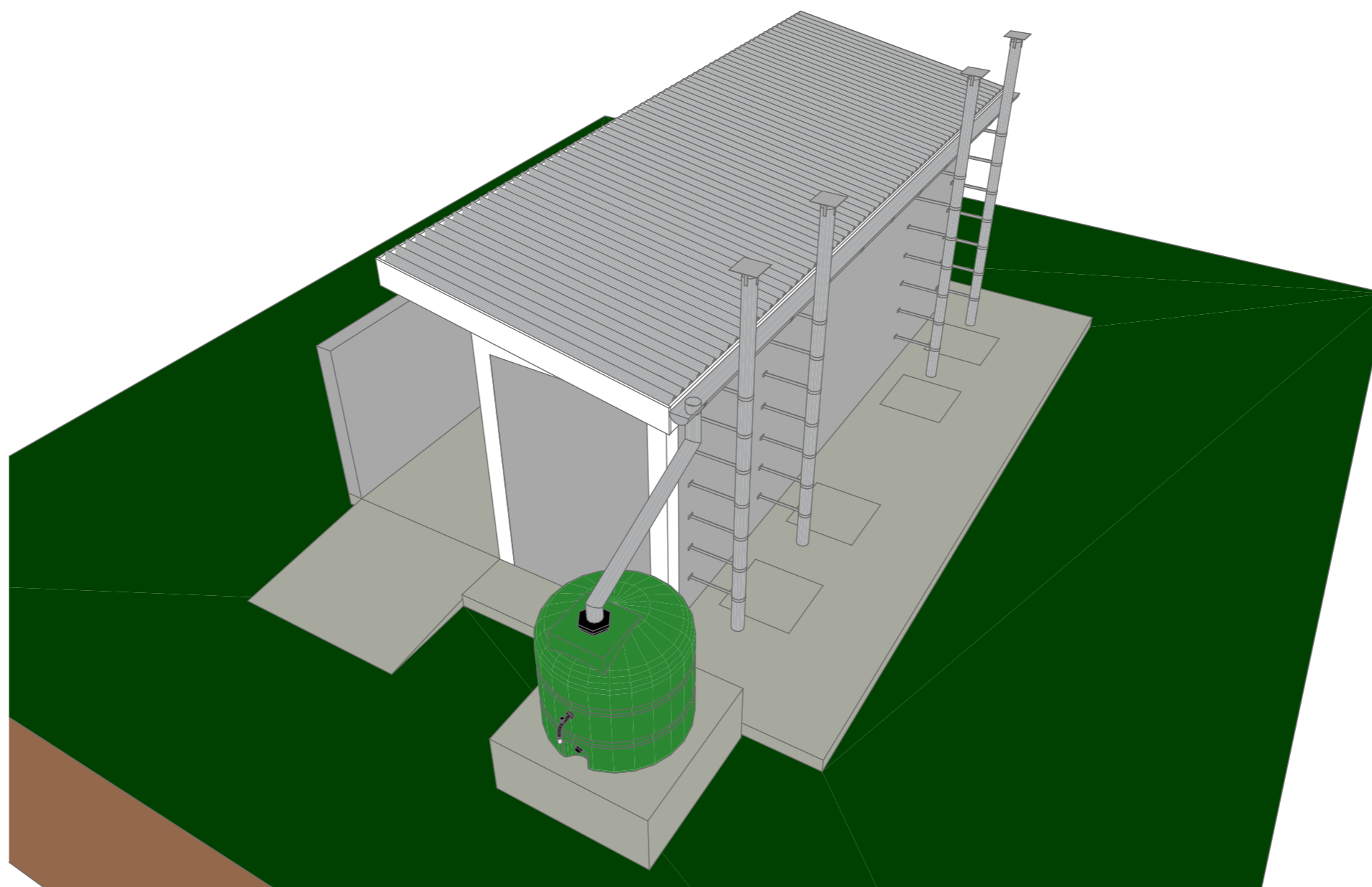





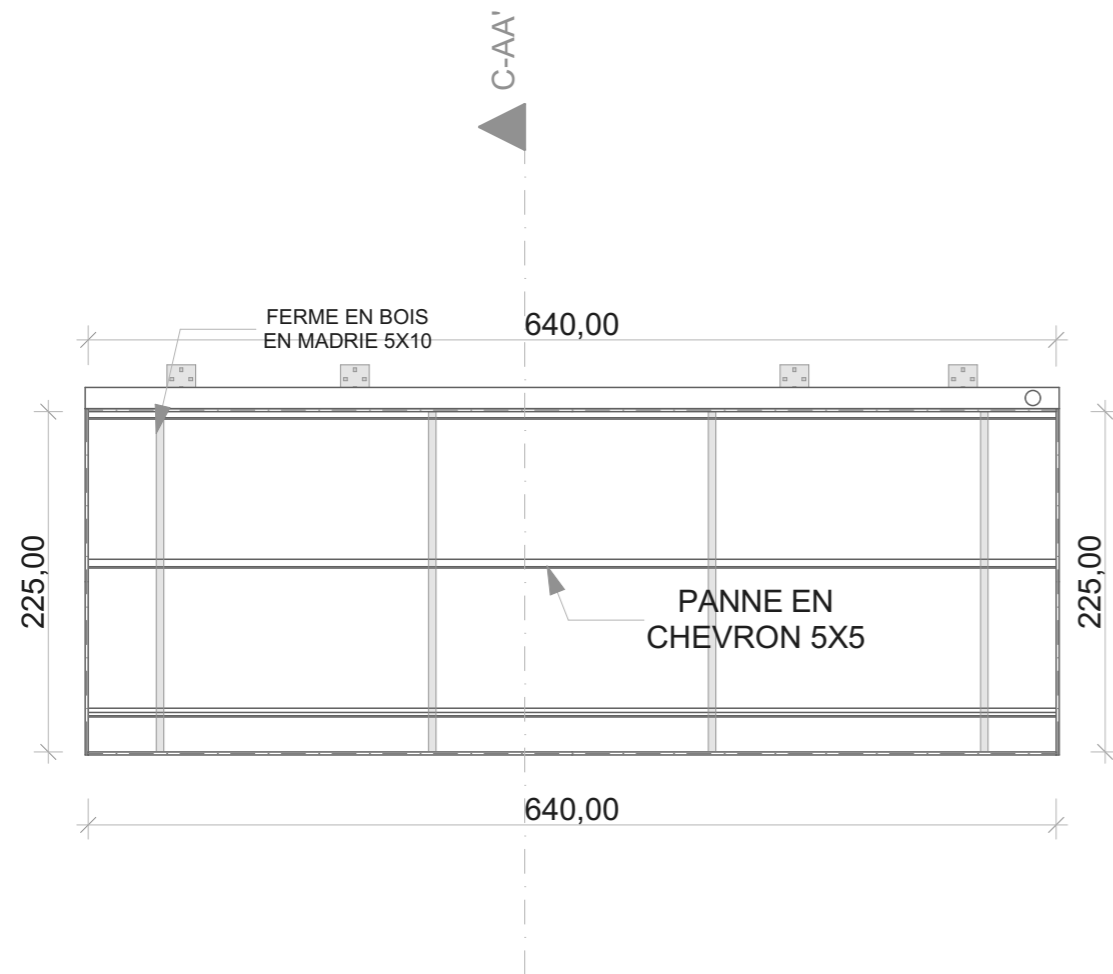


REPUBLIQUE DEMOCRATIQUE DU CONGO

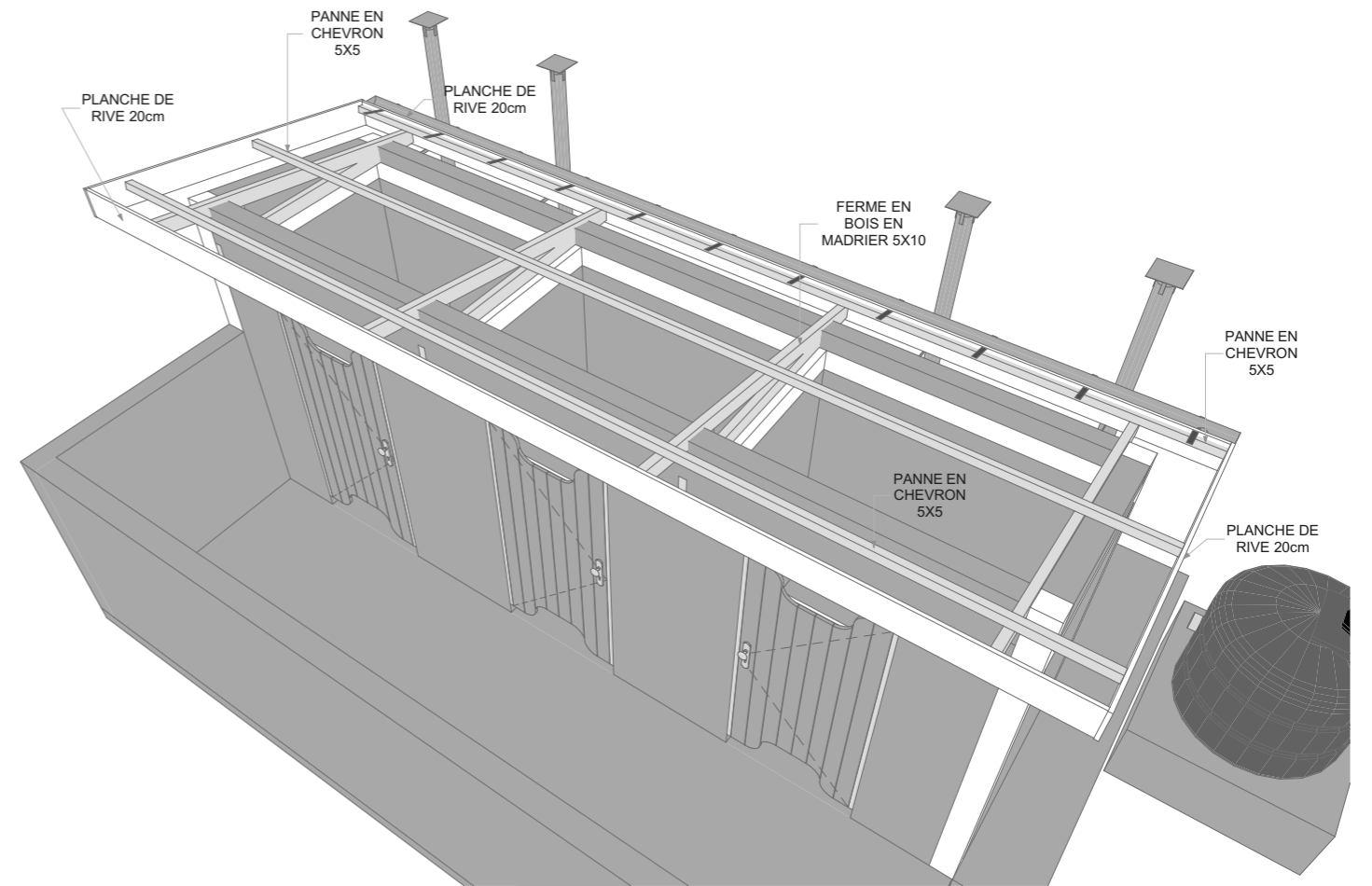
<b>UNICEF</b> UNITED NATIONS CHILDREN'S FUND Kinshasa/RDC		 <small>Etudes - Réhabilitation - Peinture - Jardinage - Génie Civil</small> <b>E-mail: archimayasi@yahoo.fr;</b> Tel: 0851051558-0817518829	<b>BLOC DE LATRINE</b>	VUE ET APPROUVE PAR : Architecte MAYASI KISENGWA
<b>-CONSTRUCTION D'UN BATIMENT DE TROIS SALLES DES CLASSES EVOLUTIVE</b> <b>-CONSTRUCTION D'UN BLOC DE LATRINE A FOSSE SECHE DE TROIS BOXES</b>			<b>3D-01 PERSPECTIVE SANITAIRE</b>	ELABORE PAR : Architecte WANZIRE MUHESI
		Echelle : 1:150 sur format A3	Planche N°	<b>MAI 2019</b>




<b>REPUBLIQUE DEMOCRATIQUE DU CONGO</b>			
<b>UNICEF</b> UNITED NATIONS CHILDREN'S FUND Kinshasa/RDC	 <small>Etudes - Réhabilitation - Peinture - Jardinage - Génie Civil</small> <b>E-mail: <a href="mailto:archimayasi@yahoo.fr">archimayasi@yahoo.fr</a>;</b> Tel: 0851051558-0817518829	<b>BLOC DE LATRINE</b>	VUE ET APPROUVE PAR : Architecte MAYASI KISENGWA
<b>-CONSTRUCTION D'UN BATIMENT DE TROIS SALLES DES CLASSES EVOLUTIVE</b> <b>-CONSTRUCTION D'UN BLOC DE LATRINE A FOSSE SECHE DE TROIS BOXES</b>		<b>3D-08 PERSPECTIVE SANITAIRE 2</b>	ELABORE PAR : Architecte WANZIRE MUHESI
		Echelle : 1:150 sur format A3	Planche N° <b>MAI 2019</b>

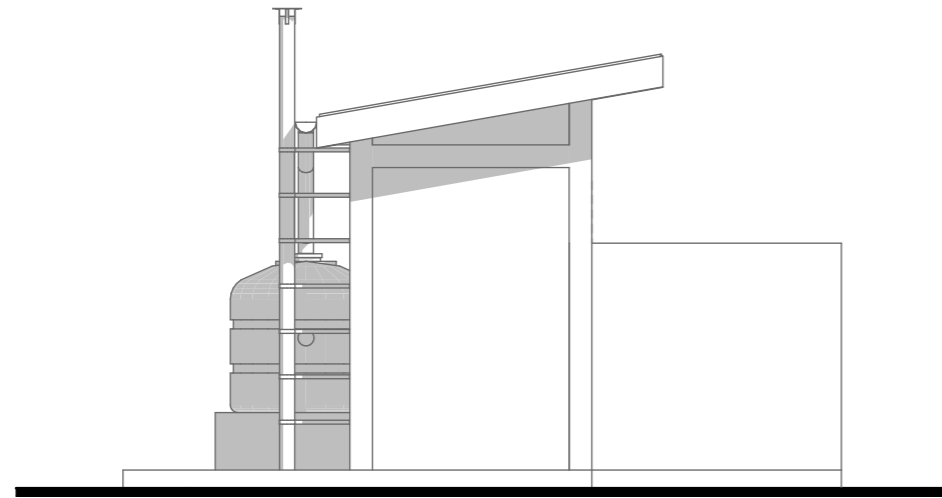


1. VUE EN PLAN CHARPENTE 1:50

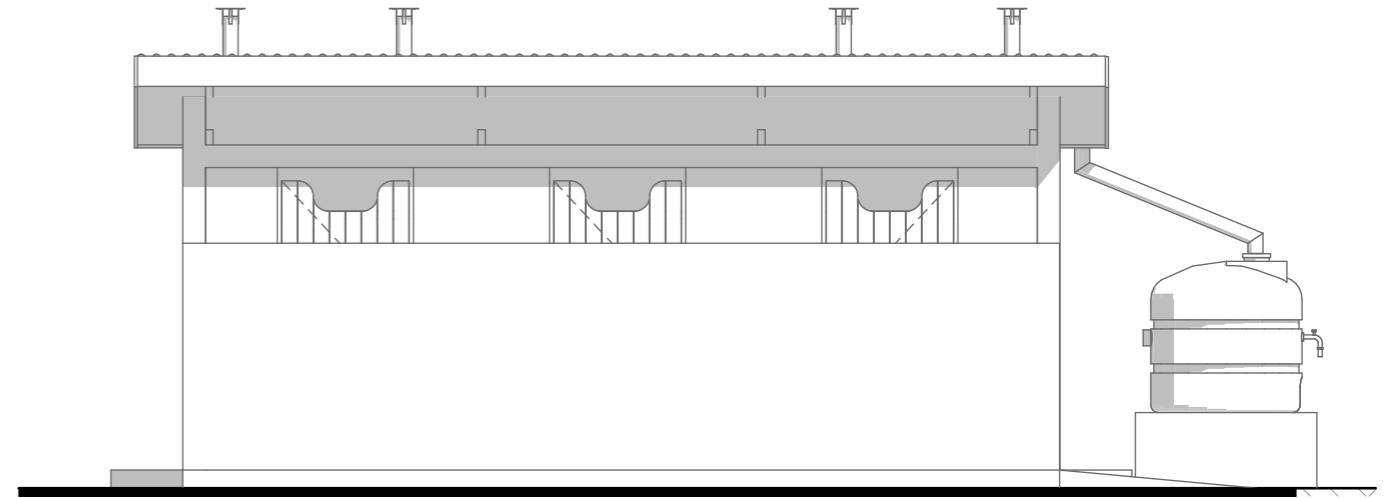


3D-06 PERSPECTIVE CHARPENTE 1:200

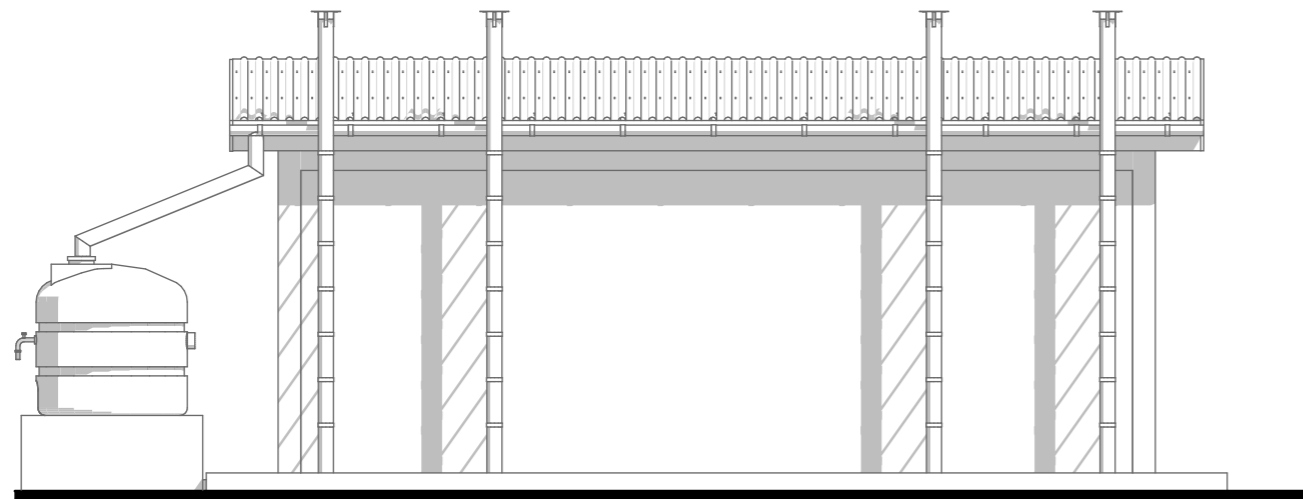
<b>REPUBLIQUE DEMOCRATIQUE DU CONGO</b>			
<b>UNICEF</b> UNITED NATIONS CHILDREN'S FUND Kinshasa/RDC	 E-mail: <a href="mailto:archimayasi@yahoo.fr">archimayasi@yahoo.fr</a> Tel: 0851051558-0817518829	<b>BLOC DE LATRINE</b>	VUE ET APPROUVE PAR : Architecte MAYASI KISENGWA
<b>-CONSTRUCTION D'UN BATIMENT DE TROIS SALLES DES CLASSES EVOLUTIVE</b> <b>-CONSTRUCTION D'UN BLOC DE LATRINE A FOSSE SECHE DE TROIS BOXES</b>		<b>1. VUE EN PLAN CHARPENTE</b>	ELABORE PAR : Architecte WANZIRE MUHESI
		Echelle : 1:50, 1:200 sur format A3	Planche N° <b>MAI 2019</b>



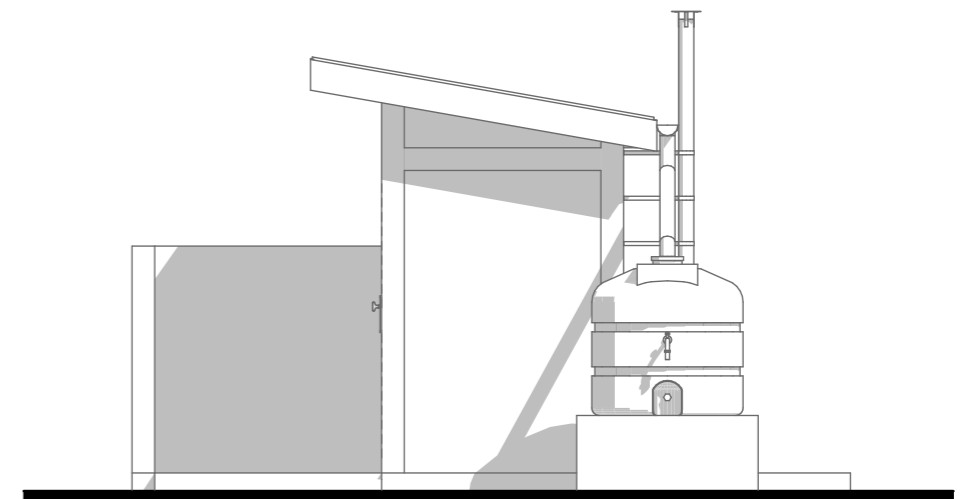
E-03 FACADE LATERELE GAUCHE 1:50



E-01 FACADE D'ETREE 1:50




E-04 FACADE ARRIERE 1:50



E-02 FACADE LATERALE DROIT 1:50

REPUBLIQUE DEMOCRATIQUE DU CONGO

<p><b>UNICEF</b> UNITED NATIONS CHILDREN'S FUND Kinshasa/RDC</p>		 <small>Etudes - Réhabilitation - Peinture - Jardinage - Génie Civil</small> <b>E-mail: archimayasi@yahoo.fr;</b> Tel: 0851051558-0817518829		<p><b>BLOC DE LATRINE</b></p>		<p>VUE ET APPROUVE PAR : Architecte MAYASI KISENGWA</p>	
<p><b>-CONSTRUCTION D'UN BATIMENT DE TROIS SALES DES CLASSES EVOLUTIVE</b> <b>-CONSTRUCTION D'UN BLOC DE LATRINE A FOSSE SECHE DE TROIS BOXES</b></p>		<p><b>FACADES</b></p>		<p>ELABORE PAR : Architecte WANZIRE MUHESI</p>		<p><b>MAI 2019</b></p>	
		<p>Echelle : 1:50 sur format A3</p>		<p>Planche N°</p>			