

REPUBLICUE DEMOCRATIQUE DU CONGO

UNICEF

UNITED NATIONS CHILDREN'S FUND  
Kinshasa/RDC

**-CONSTRUCTION D'UN BATIMENT DE TROIS  
SALLES DES CLASSES EVOLUTIVE  
-CONSTRUCTION D'UN BLOC DE LATRINE A  
FOSSE SECHE DE TROIS BOXES**



E-mail: [archimayasi@yahoo.fr](mailto:archimayasi@yahoo.fr);

Tel: 0851051558-0817518829

BLOC DE LATRINE

## 0. PLAN SANITAIRE

Echelle : 1:25  
sur format A3

Planche N°

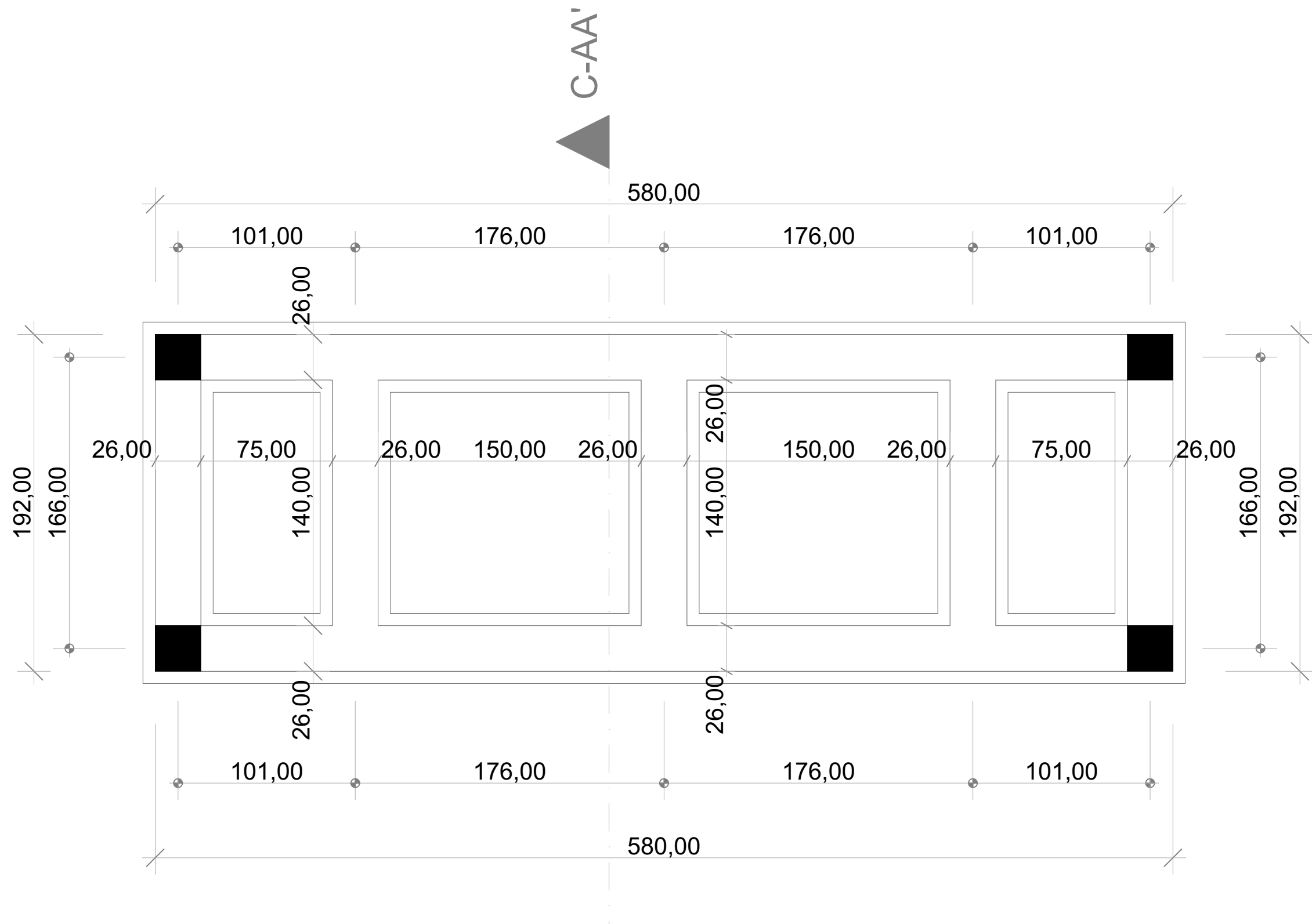
VUE ET APPROUVE PAR :


Architecte MAYASI KISENGWA

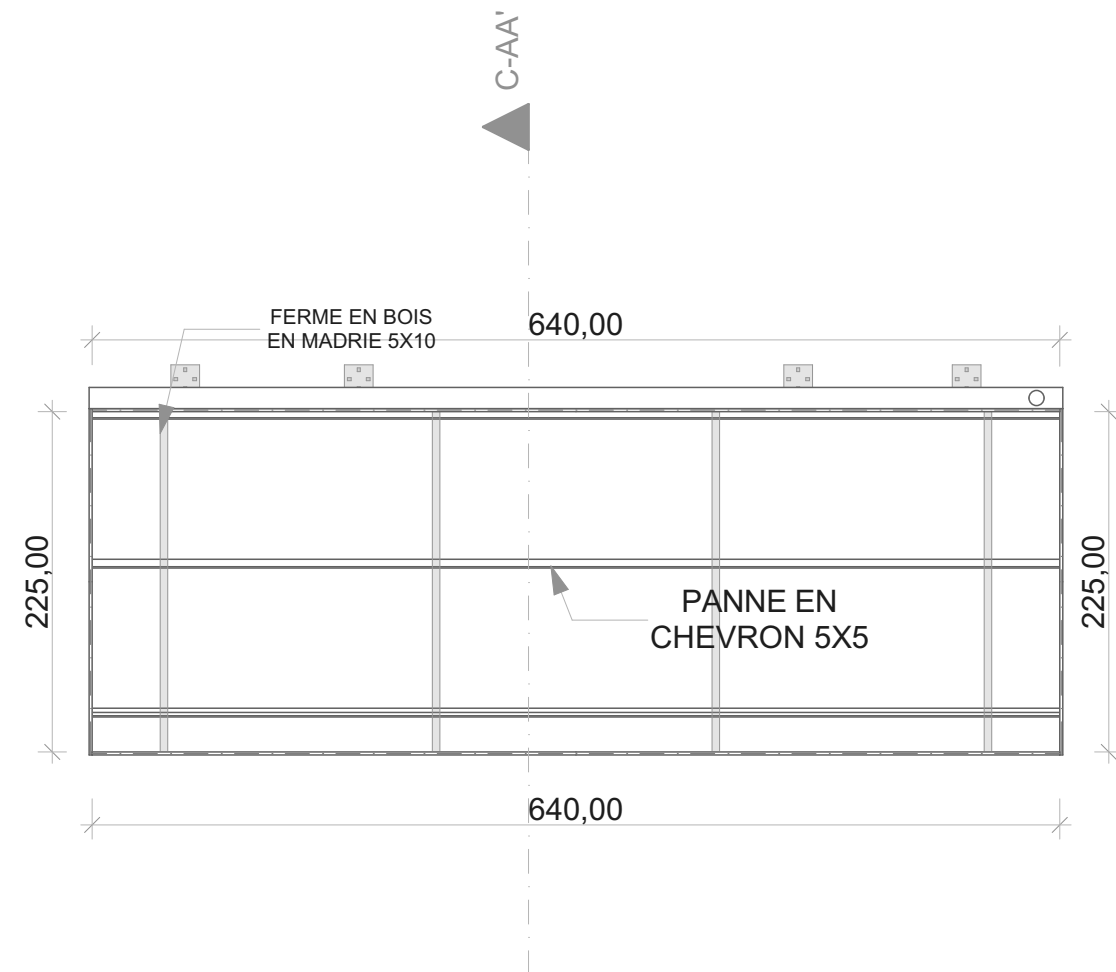
ELABORE PAR :

Architecte WANZIRE MUHESI

MAI 2019



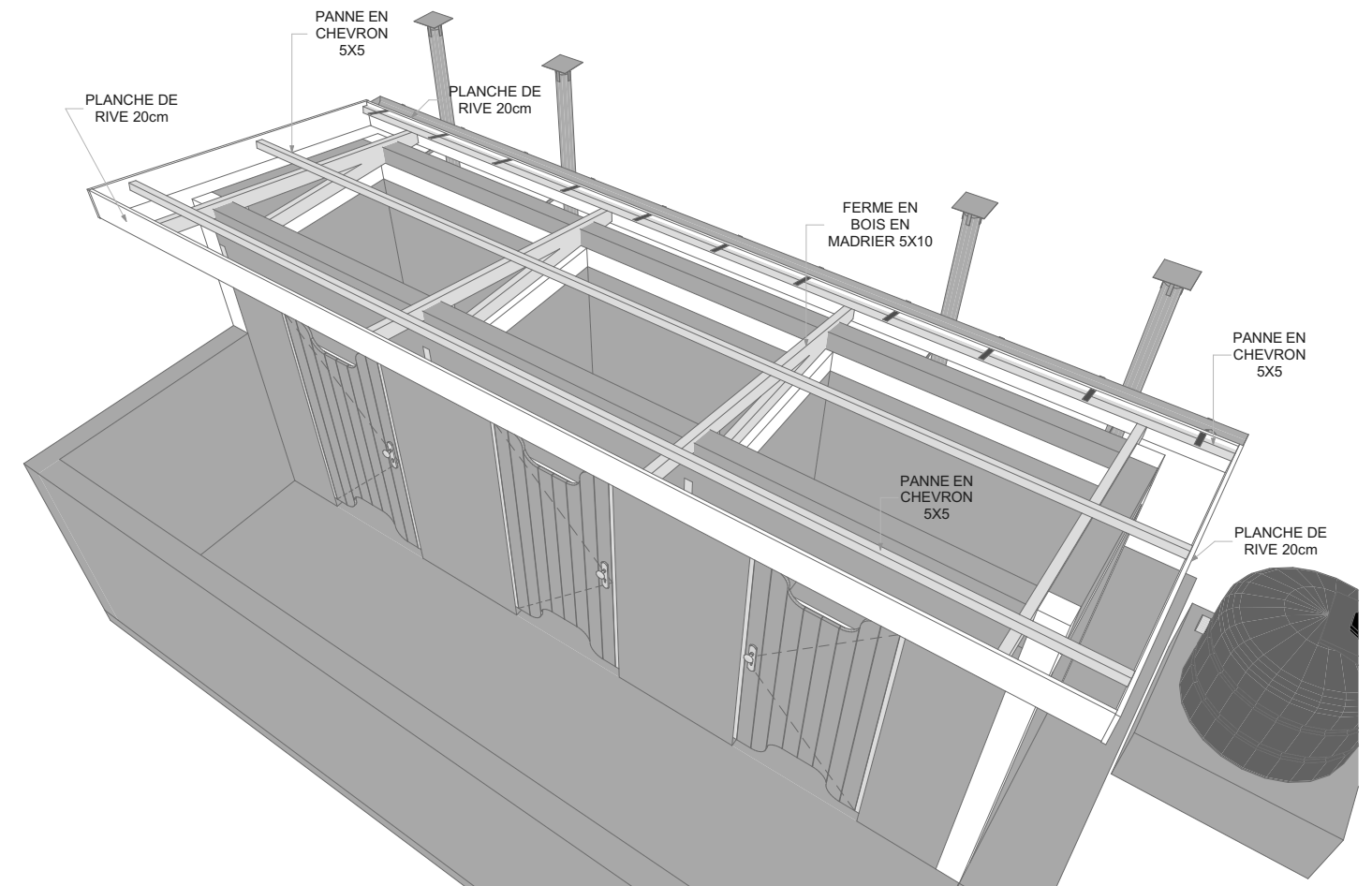
REPUBLIQUE DEMOCRATIQUE DU CONGO				
UNICEF UNITED NATIONS CHILDREN'S FUND Kinshasa/RDC  <b>-CONSTRUCTION D'UN BATIMENT DE TROIS SALLES DES CLASSES EVOLUTIVE</b> <b>-CONSTRUCTION D'UN BLOC DE LATRINE A FOSSE SECHE DE TROIS BOXES</b>	 <b>ERDY-PROJECT</b> <small>Etudes - Rehabilitation - Peinture - Jardinage - Génie Civil</small>  E-mail: <a href="mailto:archimayasi@Yahoo.fr">archimayasi@Yahoo.fr</a>  Tel: 0851051558-0817518829	BLOC DE LATRINE		VUE ET APPROUVE PAR : Architecte MAYASI KISENGWA
		PLAN FOSSE SECHE		ELABORE PAR : Architecte WANZIRE MUHESI
		Echelle : 1:25 sur format A3	Planche N°	MAI 2019



1.

VUE EN PLAN CHARPENTE


1:50

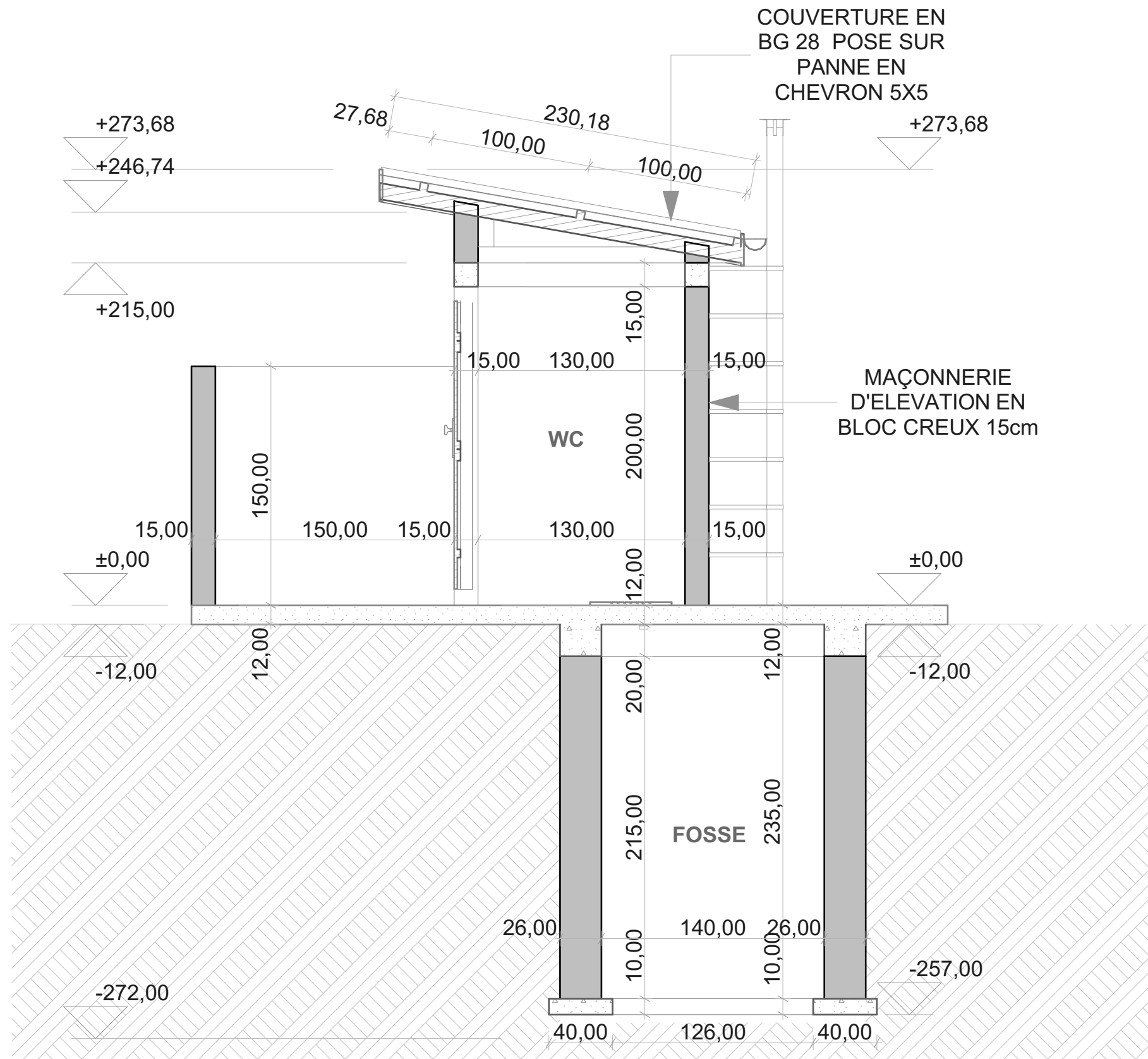


3D-06

PERSPECTIVE CHARPENTE

1:200

REPUBLIQUE DEMOCRATIQUE DU CONGO				
<div>UNICEF</div> <div>UNITED NATIONS CHILDREN'S FUND</div> <div>Kinshasa/RDC</div>	<div><div>ERDY - PROJECT</div><div>- Etudes - Réhabilitation - Peinture - Jardinage - Génie Civil</div></div> <div>E-mail: <a href="mailto:archimayasi@yahoo.fr">archimayasi@yahoo.fr</a></div> <div>Tel: 0851051558-0817518829</div>	BLOC DE LATRINE		VUE ET APPROUVE PAR : Architecte MAYASI KISENGWA
		1. VUE EN PLAN CHARPENTE		ELABORE PAR : Architecte WANZIRE MUHESI
		Echelle: 1:50, 1:200 sur format A3	Planche N°	MAI 2019
<div>-CONSTRUCTION D'UN BATIMENT DE TROIS SALLES DES CLASSES EVOLUTIVE</div> <div>-CONSTRUCTION D'UN BLOC DE LATRINE A FOSSE SECHE DE TROIS BOXES</div>				



REPUBLIQUE DEMOCRATIQUE DU CONGO

**UNICEF**  
UNITED NATIONS CHILDREN'S FUND  
Kinshasa/RDC

**-CONSTRUCTION D'UN BATIMENT DE TROIS  
SALLES DES CLASSES EVOLUTIVE  
-CONSTRUCTION D'UN BLOC DE LATRINE A  
FOSSE SECHE DE TROIS BOXES**



E-mail: [archimayasi@yahoo.fr](mailto:archimayasi@yahoo.fr);

Tel: 0851051558-0817518829

BLOC DE LATRINE

**COUPE**

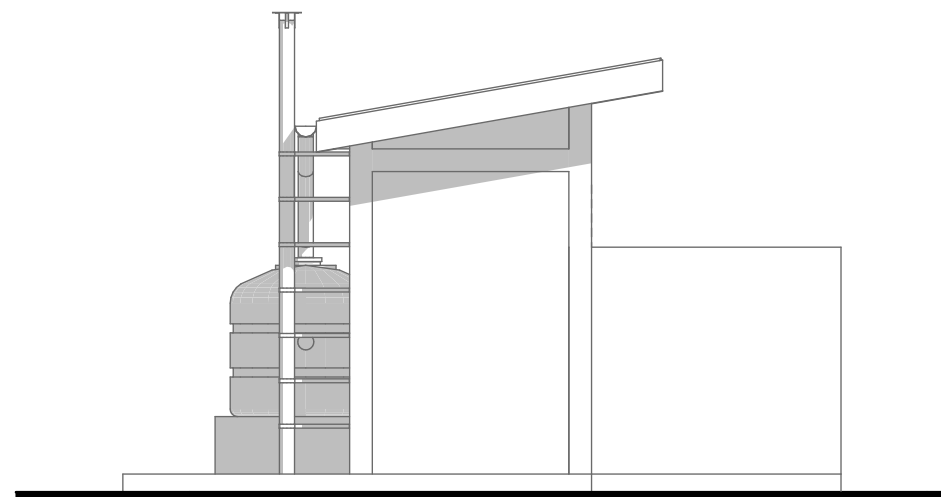
Echelle : 1:30  
sur format A3

Planche N°

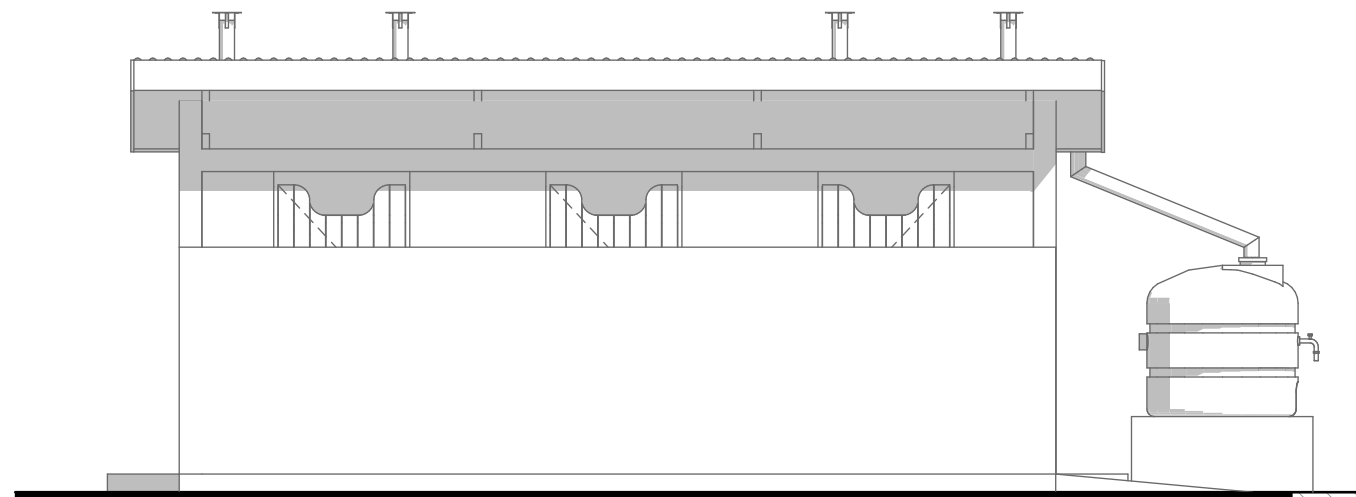
VUE ET APPROUVE PAR :  
Architecte MAYASI KISENGWA

ELABORE PAR :  
Architecte WANZIRE MUHESI

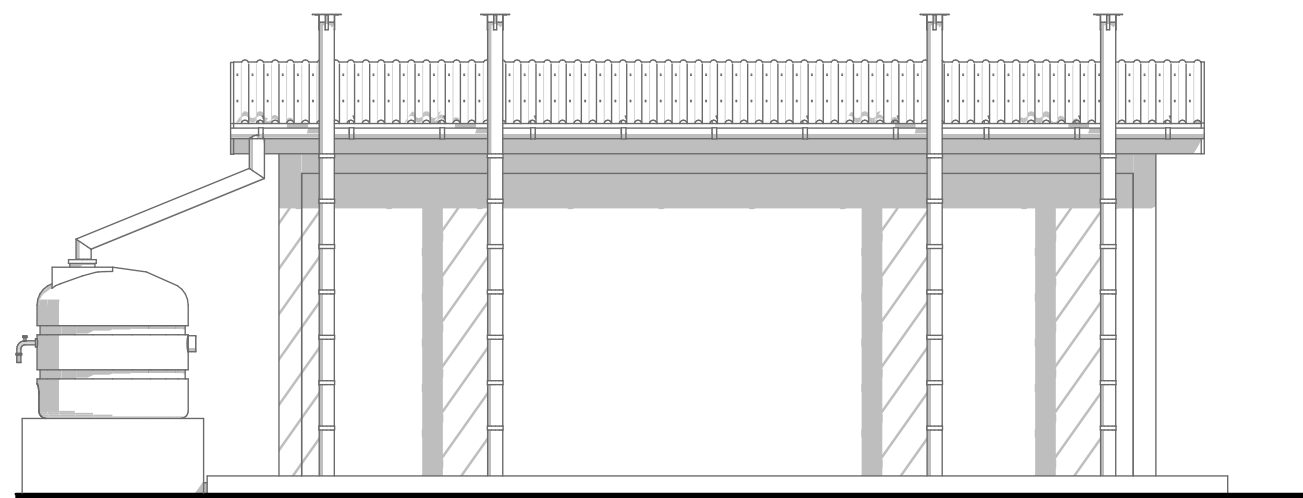
MAI 2019



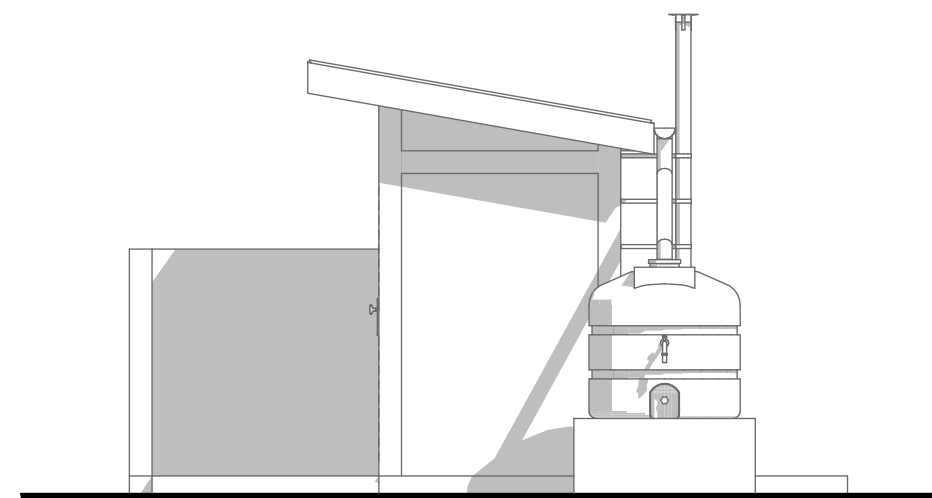
E-03 FACADE LATERELE GAUCHE 1:50




E-01 FACADE D'ETREE 1:50

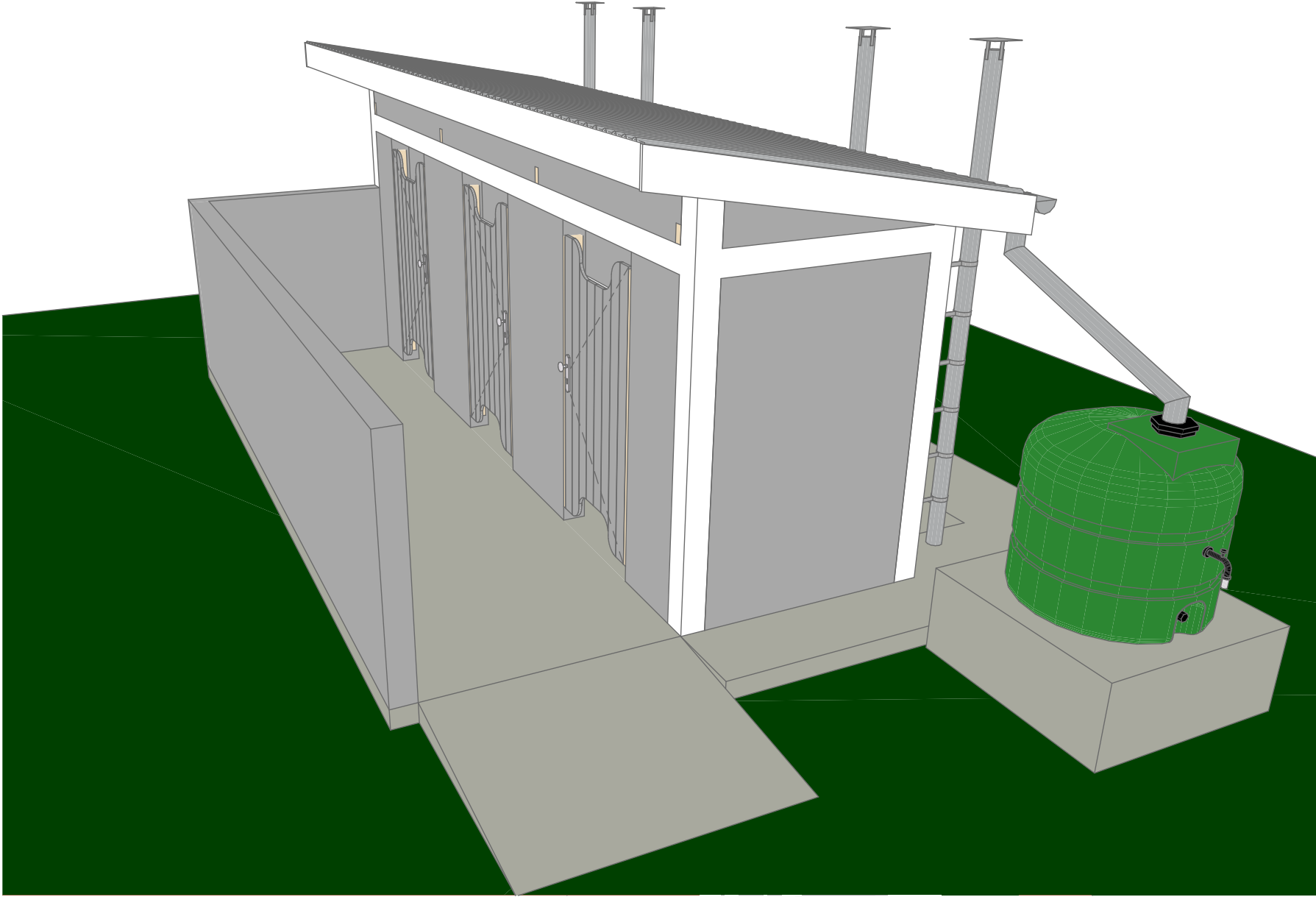



E-04 FACADE ARRIERE 1:50

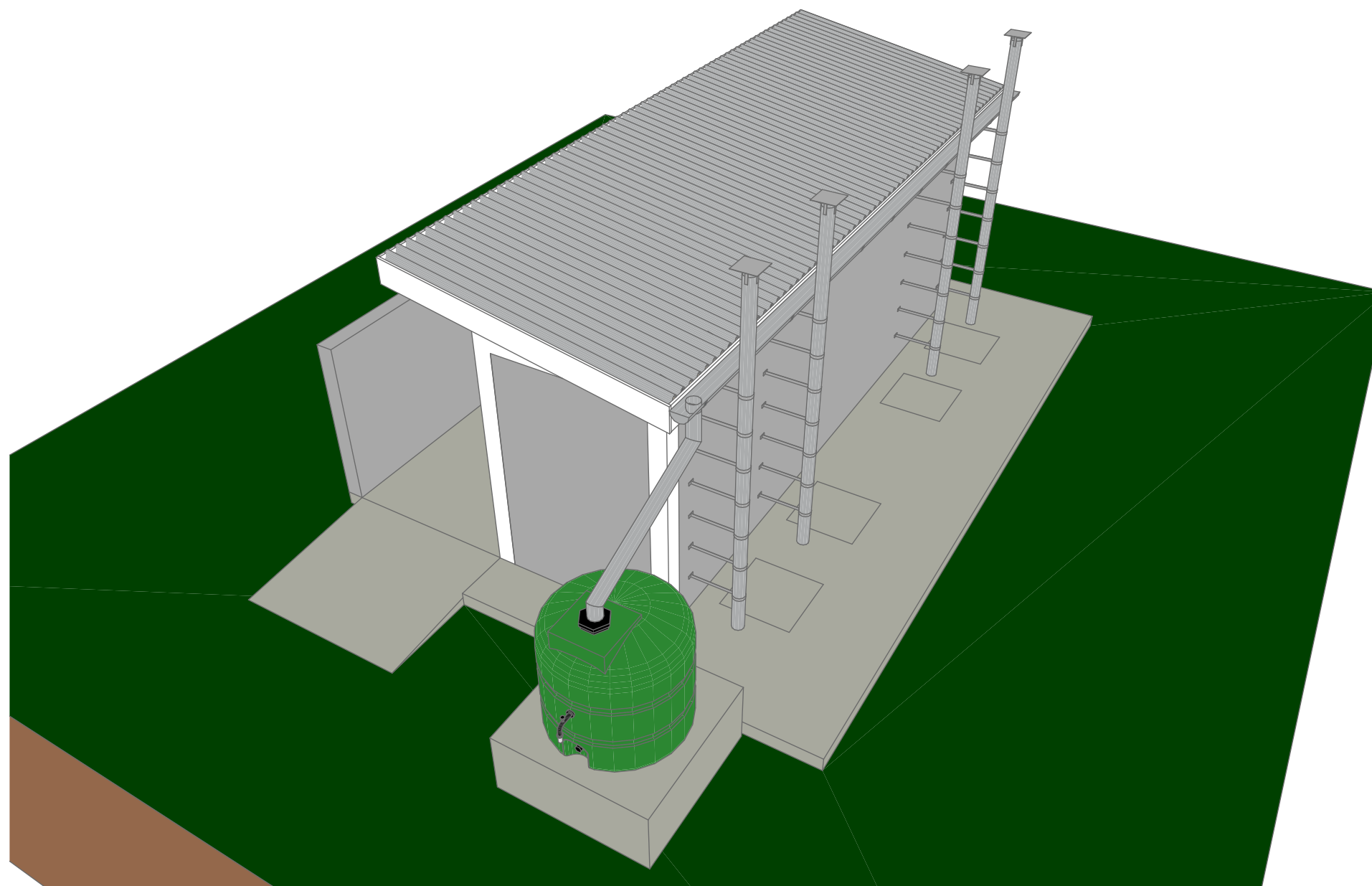



E-02 FACADE LATERALE DROIT 1:50

REPUBLIQUE DEMOCRATIQUE DU CONGO				
<div>UNICEF</div> <div>UNITED NATIONS CHILDREN'S FUND</div> <div>Kinshasa/RDC</div>	<div><div>ERDY-PROJECT</div><div>Etudes - Réhabilitation - Peinture - Jardinage - Génie Civil</div></div> <div>E-mail: <a href="mailto:archimayasi@yahoo.fr">archimayasi@yahoo.fr</a>;</div> <div>Tel: 0851051558-0817518829</div>	BLOC DE LATRINE		VUE ET APPROUVE PAR : Architecte MAYASI KISENGWA
		FACADES		ELABORE PAR : Architecte WANZIRE MUHESI
		<div>-CONSTRUCTION D'UN BATIMENT DE TROIS SALLES DES CLASSES EVOLUTIVE</div> <div>-CONSTRUCTION D'UN BLOC DE LATRINE A FOSSE SECHE DE TROIS BOXES</div>	<div>Echelle : 1:50 sur format A3</div>	Planche N°



REPUBLIQUE DEMOCRATIQUE DU CONGO				
<div>UNICEF</div> <div>UNITED NATIONS CHILDREN'S FUND</div> <div>Kinshasa/RDC</div>	<div><div>ERDY-PROJECT</div><div>Etudes - Rehabilitation - Peinture - Jardinage - Génie Civil</div></div> <div>E-mail: <a href="mailto:archimayasi@Yahoo.fr">archimayasi@Yahoo.fr</a>;</div> <div>Tel: 0851051558-0817518829</div>	BLOC DE LATRINE		VUE ET APPROUVE PAR :
		3D-01 PERSPECTIVE SANITAIRE		Architecte MAYASI KISENGWA
				ELABORE PAR :
-CONSTRUCTION D'UN BATIMENT DE TROIS SALLES DES CLASSES EVOLUTIVE -CONSTRUCTION D'UN BLOC DE LATRINE A FOSSE SECHE DE TROIS BOXES			Echelle : 1:150 sur format A3	Planche N°
				MAI 2019



REPUBLIQUE DEMOCRATIQUE DU CONGO				
<div>UNICEF</div> <div>UNITED NATIONS CHILDREN'S FUND</div> <div>Kinshasa/RDC</div>	<div><div>ERDY-PROJECT</div><div>Etudes - Réhabilitation - Peinture - Jardinage - Génie Civil</div></div> <div>E-mail: <a href="mailto:archimayasi@yahoo.fr">archimayasi@yahoo.fr</a>;</div> <div>Tel: 0851051558-0817518829</div>	BLOC DE LATRINE		VUE ET APPROUVE PAR : Architecte MAYASI KISENGWA
		3D-08 PERSPECTIVE SANITAIRE 2		ELABORE PAR : Architecte WANZIRE MUHESI
		<div>-CONSTRUCTION D'UN BATIMENT DE TROIS SALLES DES CLASSES EVOLUTIVE</div> <div>-CONSTRUCTION D'UN BLOC DE LATRINE A FOSSE SECHE DE TROIS BOXES</div>	Echelle : 1:150 sur format A3	Planche N°